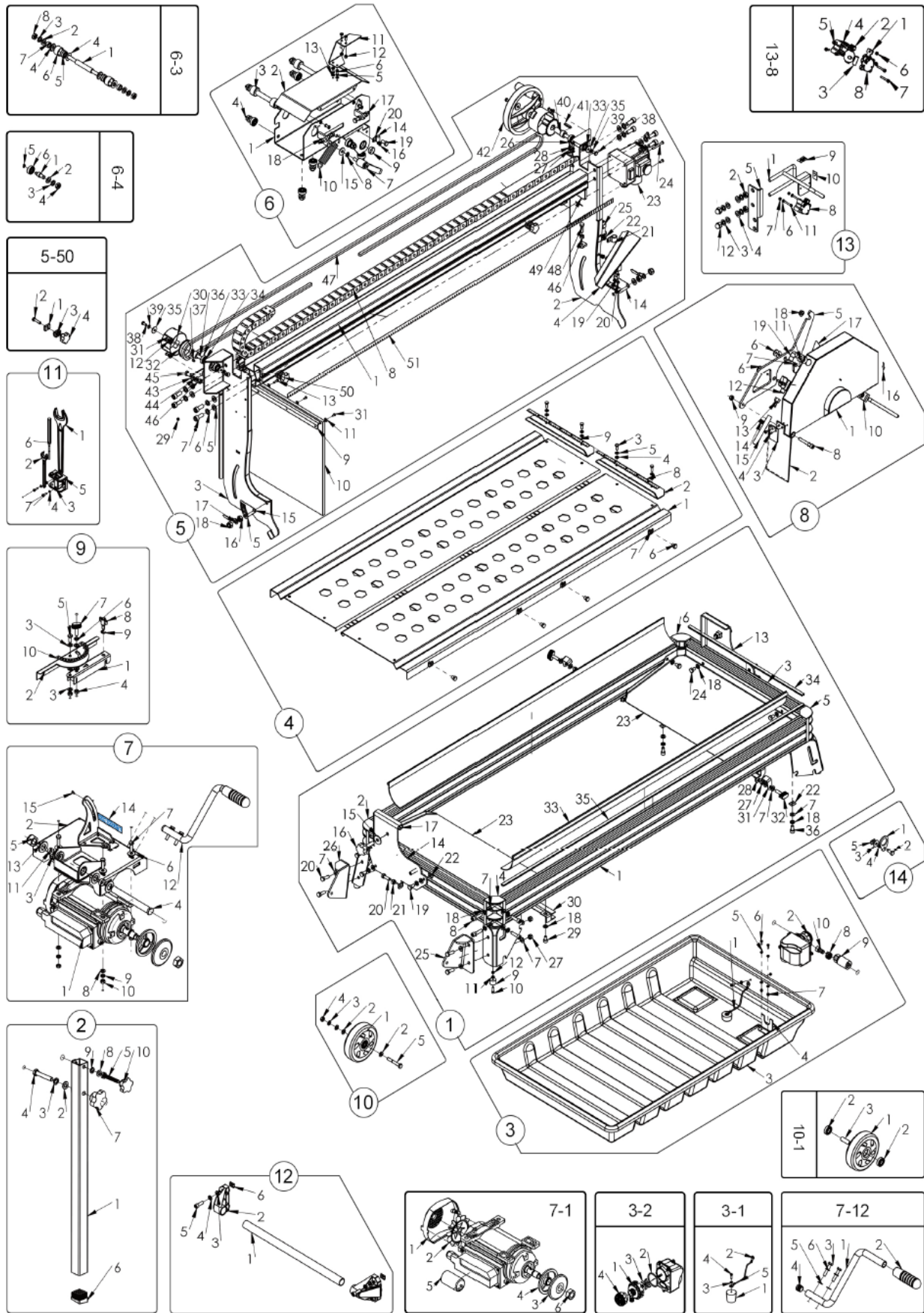


Nr.	Omschrijving	Artikelnummer	Nr.	Omschrijving	Artikelnummer
1	HOOFDFRAME SET	XGZCTS0000981	8.13	GAS UNIT 1/4" VROUWELIJK	
1.1	PROFIEL 30X90	XGZC04021805	3.2+3.	WATER POMP MET MANNELIJKE PLUG	XGZCMS000262
1.2	VOETSTEUN S1	XGZC04021714	3.2	WATERPOMP 230V 50W	XGZC05010006
1.3	PROFIEL 30X90	XGZC04021807	3.2.2	AFSLUITRING TBV WATERPOMP	XGZC03020080
1.4	HOEKSTEUN S2	XGZC04021715	3.2.3	VEN TBV WATERPOMP	XGZC03010106
1.5	VOETSTEUN L1	XGZC04021716	3.3	WATERBAK	XGZC03010020
1.6	VOETSTEUN L2	XGZC04021717	3.4	POMP HOUDER	XGZC04020144
1.7	SLUITRING	XGZC02030017	3.5	RING	XGZC02030015
1.8	CILINDERKOPBOUT MET BINNENZESKAN	XGZC02010092	3.6	KRUIKOPSCHROEF M4X12	XGZC02010038
1.9	RUBBEREN MAT	XGZC03020145	3.7	NYLON BORGMOER M4	XGZC02020009
1.1	INBUSBOUT M5X16	XGZC02010063	3.8	SLANGKLEM 16.2	XGZC04020281
1.11	SLUITRING ISO 140HV	XGZC02030016	3.9	STEKKER MANNELIJK SP2110/P3	XGZC05020004
1.12	NYLON BORGMOER M5	XGZC02020045	3.10	GAS UNIT 1/4" VROUWELIJK	XGZC02070003
1.13	VOORSTE STEUNBEUGEL GELAST	XGZC04021811	4	TAFEL SET	XGZCTS000120
1.14	ACHTERSTE STEUNBEUGEL GELAST	XGZC04021812	4.1	TAFEL GELAST	XGZC04022397
1.15	NYLON RING F10	XGZC03010146	4.2	PLAAT	XGZC04021719
1.16	GREEPKNOP STER M10X35	XGZC03010117	4.3	ZESKANTBOUT M6X16	XGZC02010105
1.17	NYLON BORGMOER M10	XGZC02020008	4.4	SLUITRING	XGZC02030020
1.18	VEERRING	XGZC02030006	4.5	VEERRING	XGZC02030019
1.19	ZESKANTSCHROEF M8X16	XGZC02010042	4.6	ZESKANTBOUT M8X10	XGZC02010195
1.2	ZESKANTBOUT M8X25	XGZC02010044	4.7	PROFIELMOER M8	XGZC04021709
1.21	ZESKANTMOER M8	XGZC02020012	4.8	LINKER SCHAAL	XGZC03010211
1.22	PROFIELMOER M8	XGZC04021709	4.9	RECHTER SCHAAL	XGZC03010212
1.23	WATERGELEIDINGSPLAAT	XGZC040218141	5	RAIL SET	XGZCTS000121
1.24	ZESKANTBOUT M8X12	XGZC02010121	5.1	SPOOR-L	XGZC04020768
1.25	WIEL FRAME	XGZC04021710	5.2	RAILSTEUN BOVENZIJD GELAST	XGZC04020924
1.26	WIEL FRAME	XGZC04021711	5.3	RAILSTEUN GELAST-ACHTER BOVENSTE	XGZC04020925
1.27	SCHROEF M8	XGZC02020010	5.4	WATERBLOKKERENDE PLAAT GELAST	XGZC04020711
1.28	STEUNPLAAT GELAST	XGZC04021831	5.5	RING	XGZC02030012
1.29	ZESKANTBOUT M8X12	XGZC02010080	5.6	VEERRING	XGZC02030008
1.3	STEUNPLAAT 2 GELAST	XGZC04021833	5.7	ZESKANTBOUT M10X25	XGZC02010075
1.31	PLAAT	XGZC04021718	5.8	KABEL BESCHERMING	XGZC03010116
1.32	GREEPKNOP M8-30	XGZC03010029	5.9	PLAAT	XGZC04021748
1.33	RUBBEREN STRIP	XGZC03020158	5.10	SPATSCHERM FRAME	XGZC03020147
1.34	AFDICHTENDE KANT	XGZC03010209	5.11	GROTE PAKKING	XGZC02030059
1.35	AFDICHTENDE KANT	XGZC03010210	5.12	VEERRING	XGZC02030010
1.36	LINDERKOPBOUT MET BINNENZESKANT	XGZC02010144	5.13	KRUIKOPSCHROEF M4X16	XGZC02010058
2	POTEN SET	XGZCMS000129	5.14	HOEKSCHAAL RECHTS	XGZC04020771
2.1	POOT GELAST	XGZC04021005	5.15	HOEKSCHAAL LINKS	XGZC04020770
2.2	RING	XGZC02030021	5.16	ZESKANTMOER M10	XGZC02020047
2.3	VEERRING	XGZC02030024	5.17	SCHAALWIJZER	XGZC04020751
2.4	ZESKANTBOUT M12X70	XGZC02010168	5.18	NYLON BORGMOER M10	XGZC02020008
2.5	ZESKANTBOUT M10X65	XGZC02010252	5.19	ZESKANTBOUT M5X12	XGZC02010203
2.6	KUNSTSTOF POOTSTEUN	XGZC03020165	5.20	NYLON BORGMOER M5	XGZC02020045
2.7	HANDGRIEP KNOP 65	XGZC03010139	5.21	TAFEL SLUITING	XGZC04020915
2.8	RING	XGZC02030012	5.22	KLINKNAGEL D6X16	XGZC02010131
2.9	VEERRING	XGZC02030008	5.23	SCHAKELAAR	XGZC05010071
2.10	HANDGRIEPKNOP VTC50 M10	XGZC03010024	5.24	KRUIKOPSCHROEF M5X45	XGZC02010040
3	WATERBAK SET	XGZCMS000010	5.25	STEKKER VROUWELIJK SP2110/S3	XGZC05020005
3.1	WATER PLUG MONTAGE	XGZCMS000011	5.26	BOLKOPBOUT MET KRUISGROEF M5X12	XGZC02010182
3.1.1	WATER PLUG	XGZC03010021	5.27	SLUITRING ISO 140HV	XGZC02030016
3.1.2	TOUW CONNECTOR	XGZC04020164	5.28	VEERRING A5	XGZC02030011
3.1.3	RING	XGZC02030015	5.29	NYLON BORGMOER M4	XGZC02020009
3.1.4	ZELFTAPPENDE SCHROEF	XGZC02010052	5.30	BESCHERMKAP GELAST	XGZC04021081
3.1.5	TOUW WATERTANK	XGZC05020001	5.31	KRUISPAN ZESKANTBOUT M4X8	XGZC02010065
	FILTERSET COMPLEET WATERPOMP:	XGZCMS000284	5.32	KETTINGWIEL	XGZC04021079
3.2.1	FILTERSET TBV WATERPOMP		5.33	DIEPGROEFKOGELLAGER	XGZC02050022
3.2.4	INLAATKLEP		5.34	BUS	XGZC04020934

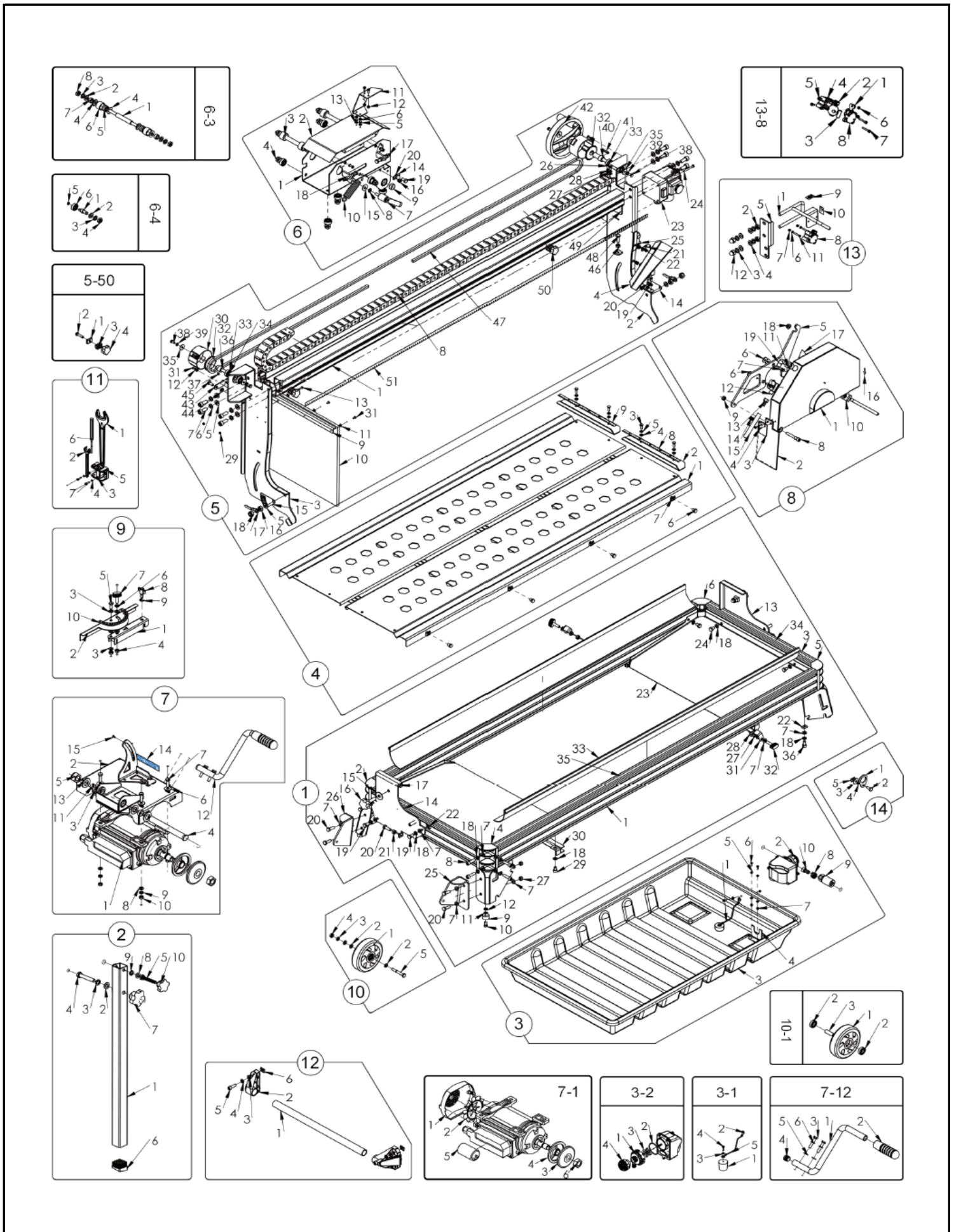
Nr.	Omschrijving	Artikelnummer	Nr.	Omschrijving	Artikelnummer
5.35	RING	XGZC04020937	7.1.1	ACHTERKANT VOOR 2.2KW MOTOR	XGZC03010110
5.36	AANGEDREVEN SPINDEL	XGZC04021080	7.1.2	WAAIER VOOR 2.2KW MOTOR	XGZC03010111
5.37	SPIE A5X5X10	XGZC02040022	7.1.3	BUITEN FLENS X-COUP	XGZC04020667
5.38	ZESKANTBOUT M6X12	XGZC02010184	7.1.4	BINNEN FLENS X-COUP	XGZC04020668
5.39	VEERRING	XGZC02030019	7.1.5	CONDENSATOR 40uF 450VAC 50/60Hz	XGZC05010152
5.40	AANDRIJFSPIL	XGZC04021078	7.1.6	ZESKANTMOER M20	XGZC02020011
5.41	SPIE	XGZC02040021	7.2	MOTOR VASTHOUDPLAAT	XGZC040207131
5.42	HANDWIEL D160	XGZC03010125	7.3	SPACER NYLON	XGZC03010032
5.43	PLAAT	XGZC04022039	7.4	SNIJKOP AS	XGZC04020195
5.44	SLUITRING	XGZC02030017	7.5	NYLON BORGMOER M20	XGZC02020050
5.45	ZESKANTSCHROEF M8X16	XGZC02010042	7.6	GROTE RING	XGZC02030013
5.46	ZESKANTMOER M8	XGZC02020012	7.7	ZESKANTBOUT M8X30	XGZC02010045
5.47	KETTING 05B-1	XGZC04022398	7.8	SLUITRING	XGZC02030017
5.48	ZESKANTBOUT M8X25	XGZC02010044	7.9	VEERRING	XGZC02030006
5.49	MAT	XGZC03020085	7.10	ZESKANTMOER M8	XGZC02020012
5.50	ZAAGKOP STOP SET	XGZCMS000117	7.11	GLIJLAGER	XGZC02050004
5.50.1	GLIJDEND STUK	XGZC03010038	7.12	ZAAGHANDVAT SET	XGZCMS000111
5.50.2	ZESKANTBOUT M6X25	XGZC02010101	7.12.1	ZAAG HANDVAT BUIS	XGZC04020760
5.50.3	AFSTANDHOUDER	XGZC03010039	7.12.2	PLASTIC HENDEL	XGZC03010018
5.50.4	DRAAIKNOP M6	XGZC03010059	7.12.3	ZESKANTBOUT M8X40	XGZC02010046
5.51	SCHAALLABEL-L	XGZC06020089	7.12.4	EINDKAP BUIS Ø20	XGZC03010027
6	RAIL SLIDER A SET	XGZCMS0001251	7.12.5	SLUITRING	XGZC02030017
6.1	HOOFDFRAME VAN RAILSLIDER GELAST	XGZC040209231	7.12.6	VEERRING	XGZC02030006
6.2	VERSCHUIFBARE RACK-COVER	XGZC040207241	7.13	RING	XGZC02030014
6.3	LAGER & SPINDEL SET	XGZCMS000107	7.14	STICKER CE-VEILIGHEID	XGZC06020025
6.3.1	LANGE SPIL	XGZC04020754	7.15	ZESKANTBOUT M4X6	XGZC02010102
6.3.2	RING	XGZC02030012	8	ZAAGBLAD BESCHERMING	XGZCMS000184
6.3.3	VEERRING	XGZC02030008	8.1	LEMMET GELAST	XGZC04021761
6.3.4	RING	XGZC04020763	8.2	SPATLAP	XGZC03020152
6.3.5	NAALDLAGER	XGZC02050015	8.3	WATERHOUDENDE PLAAT	XGZC04021762
6.3.6	NYLON BUS BUITEN	XGZC03010119	8.4	KRUISKOPSCHROEF M4X12	XGZC02010038
6.3.7	LAGERBUS 10.2X18X9	XGZC04020753	8.5	VASTE PLAAT	XGZC04021763
6.3.8	ZESKANT DUNNE MOER M10	XGZC02020057	8.6	ISOLATIEMOUW	XGZC03020151
6.4	EXCENTRISCHE SPINDELSET	XGZCMS000108	8.7	SCHROEF MET T-STER VERZONKEN KOP N	XGZC02010094
6.4.1	EXCENTRISCHE SPINDEL	XGZC04020755	8.8	LAAGBOLKOPSCHROEF MET BINNENZESK	XGZC02010011
6.4.2	RING	XGZC02030012	8.9	SCHROEF M8	XGZC02020010
6.4.3	VEERRING	XGZC02030008	8.10	Y-VERDELER GELAST	XGZC04021773
6.4.4	ZESKANT DUNNE MOER M10	XGZC02020057	8.11	REDUCERENDE NIPEL	XGZC02070001
6.4.5	BORGRING	XGZC02030028	8.12	WATERKRAAN 1/4 '	XGZC02070002
6.4.6	LAGER	XGZC02050016	8.14	SLANGKLEM 16.2	XGZC04020281
6.5	VEERRING A5	XGZC02030011	8.15	WATERSLANG GP/GC/GK - SERIE 4.4 M	XGZC03010314
6.6	BOLKOPBOUT MET KRUISGROEF M5X12	XGZC02010182	8.16	STICKER MET PIJL	XGZC06020026
6.7	VERSTELBAAR HENDEL	XGZC03010041	8.17	BESCHERMSTICKER	XGZC06020022
6.8	VEERRING	XGZC02030006	8.18	FLENSMOER M8	XGZC02020060
6.9	GLIJLAGER	XGZC02050004	8.19	WATER AANSLUITING ELLEBOOG	XGZC04022021
6.10	VEER	XGZC04020767	9	STEEL GUIDE	XGZCTS000014
6.11	KABELCLIP BEVESTIGING	XGZC04020738	9.1	GUIDE GELAST	XGZC04020336
6.12	NYLON BORGMOER M5	XGZC02020045	9.2	GIDS	XGZC04020159
6.13	SLUITRING ISO 140HV	XGZC02030016	9.3	SLUITRING	XGZC02030017
6.14	SLANGKLEM-10	XGZC04020953	9.4	SCHROEF M8	XGZC02020010
6.15	GROTE RING	XGZC02030013	9.5	ZESKANTBOUT M8X20	XGZC02010043
6.16	KLINKNAGEL D6X16	XGZC02010131	9.6	VEERRING	XGZC02030006
6.17	KETTING DRIJFSTANG	XGZC04021083	9.7	GREEPKNOP M8-30	XGZC03010029
6.18	ZESKANTMOER M8	XGZC02020012	9.8	EXCENTRISCHE KNOP	XGZC03010054
6.19	ZESKANTSCHROEF M8X16	XGZC02010042	9.9	HOUDER	XGZC02030025
6.20	ZESKANT NYLON DUNNE MOEREN M8	XGZC02020056	9.10	HOEKSCHAAL	XGZC06020028
7	ZAAGKOP SET	XGZCMS0001091	10	TRANSPORTWIEL MONTAGE	XGZCMS000013
7.1	MOTOR 2.2KW 230V	XGZC05010004	10.1	WIEL D125 D12 W36 MONTAGE	XGZCMS000014



Nr.	Omschrijving	Artikelnummer	Nr.	Omschrijving	Artikelnummer
1	HOOFDFRAME SET	XGZCTS0000981	8.13	GAS UNIT 1/4" VROUWELIJK	XGZC02070003
1.1	PROFIEL 30X90	XGZC04021805	3.2+3.	WATER POMP MET MANNELIJKE PLUG	XGZCMS000262
1.2	VOETSTEUN S1	XGZC04021714	3.2	WATERPOMP 230V 50W	XGZC05010006
1.3	PROFIEL 30X90	XGZC04021807	3.2.2	AFSLUITRING TBV WATERPOMP	XGZC03020080
1.4	HOEKSTEUN S2	XGZC04021715	3.2.3	VEN TBV WATERPOMP	XGZC03010106
1.5	VOETSTEUN L1	XGZC04021716	3.3	WATERBAK	XGZC03010020
1.6	VOETSTEUN L2	XGZC04021717	3.4	POMP HOUDER	XGZC04020144
1.7	SLUITRING	XGZC02030017	3.5	RING	XGZC02030015
1.8	CILINDERBOUT MET BINNENZESKANT ISO	XGZC02010092	3.6	KRUIKOPSCHROEF M4X12	XGZC02010038
1.9	RUBBER POOTJE	XGZC03020145	3.7	NYLON BORGMOER M4	XGZC02020009
1.1	INBUSBOUT M5X16	XGZC02010063	3.8	SLANGKLEM 16.2	XGZC04020281
1.11	SLUITRING ISO 140HV	XGZC02030016	3.9	STEKKER MANNELIJK SP2110/P3	XGZC05020004
1.12	NYLON BORGMOER M5	XGZC02020045	3.10	GAS UNIT 1/4" VROUWELIJK	XGZC02070003
1.13	VOORSTE STEUNBEUGEL GELAST	XGZC04021811	4	TAFEL SET	XGZCTS000120
1.14	ACHTERSTE STEUNBEUGEL GELAST	XGZC04021812	4.1	TAFEL GELAST	XGZC04022397
1.15	NYLON RING F10	XGZC03010146	4.2	PLAAT	XGZC04021719
1.16	GREEPKNOP STER M10X35	XGZC03010117	4.3	ZESKANTBOUT M6X16	XGZC02010105
1.17	NYLON BORGMOER M10	XGZC02020008	4.4	SLUITRING	XGZC02030020
1.18	VEERRING	XGZC02030006	4.5	VEERRING	XGZC02030019
1.19	ZESKANTSCHROEF M8X16	XGZC02010042	4.6	ZESKANTBOUT M8X10	XGZC02010195
1.2	ZESKANTBOUT M8X25	XGZC02010044	4.7	PROFIELMOER M8	XGZC04021709
1.21	ZESKANTMOER M8	XGZC02020012	4.8	LINKER SCHAAL	XGZC03010211
1.22	PROFIELMOER M8	XGZC04021709	4.9	RECHTER SCHAAL	XGZC03010212
1.23	WATERGELEIDINGSPLAAT	XGZC040218141	5	RAIL SET	XGZCTS000121
1.24	ZESKANTBOUT M8X12	XGZC02010121	5.1	SPOOR-L	XGZC04020768
1.25	WIEL FRAME	XGZC04021710	5.2	RAILSTEUN BOVENZIJD GELAST	XGZC04020924
1.26	WIEL FRAME	XGZC04021711	5.3	RAILSTEUN GELAST-ACHTER BOVENSTE	XGZC04020925
1.27	SCHROEF M8	XGZC02020010	5.4	WATERBLOKKERENDE PLAAT GELAST	XGZC04020711
1.28	STEUNPLAAT GELAST	XGZC04021831	5.5	RING	XGZC02030012
1.29	ZESKANTBOUT M8X12	XGZC02010080	5.6	VEERRING	XGZC02030008
1.3	STEUNPLAAT 2 GELAST	XGZC04021833	5.7	ZESKANTBOUT M10X25	XGZC02010075
1.31	PLAAT	XGZC04021718	5.8	KABEL BESCHERMING	XGZC03010116
1.32	GREEPKNOP M8-30	XGZC03010029	5.9	PLAAT	XGZC04021748
1.33	RUBBEREN STRIP	XGZC03020158	5.10	SPATSCHERM FRAME	XGZC03020147
1.34	AFDICHTENDE KANT	XGZC03010209	5.11	GROTE PAKKING	XGZC02030059
1.35	AFDICHTENDE KANT	XGZC03010210	5.12	VEERRING	XGZC02030010
1.36	LINDERKOPBOUT MET BINNENZESKANT M	XGZC02010144	5.13	KRUIKOPSCHROEF M4X16	XGZC02010058
2	POTEN SET	XGZCMS000129	5.14	HOEKSCHAAL RECHTS	XGZC04020771
2.1	POOT GELAST	XGZC04021005	5.15	HOEKSCHAAL LINKS	XGZC04020770
2.2	RING	XGZC02030021	5.16	ZESKANTMOER M10	XGZC02020047
2.3	VEERRING	XGZC02030024	5.17	SCHAALWIJZER	XGZC04020751
2.4	ZESKANTBOUT M12X70	XGZC02010168	5.18	NYLON BORGMOER M10	XGZC02020008
2.5	ZESKANTBOUT M10X65	XGZC02010252	5.19	ZESKANTBOUT M5X12	XGZC02010203
2.6	KUNSTSTOF POOTSTEUN	XGZC03020165	5.20	NYLON BORGMOER M5	XGZC02020045
2.7	HANDGRIEP KNOP 65	XGZC03010139	5.21	TAFEL SLUITING	XGZC04020915
2.8	RING	XGZC02030012	5.22	KLINKNAGEL D6X16	XGZC02010131
2.9	VEERRING	XGZC02030008	5.23	SCHAKELAAR 400V	XGZC05010078
2.10	HANDGRIEPPKNOP VTC50 M10	XGZC03010024	5.24	KRUIKOPSCHROEF M5X45	XGZC02010040
3	WATERBAK SET	XGZCMS000010	5.25	STEKKER VROUWELIJK SP2110/S3	XGZC05020005
3.1	WATER PLUG MONTAGE	XGZCMS000011	5.26	BOLKOPBOUT MET KRUISGROEF M5X12	XGZC02010182
3.1.1	WATER PLUG	XGZC03010021	5.27	SLUITRING ISO 140HV	XGZC02030016
3.1.2	TOUW CONNECTOR	XGZC04020164	5.28	VEERRING A5	XGZC02030011
3.1.3	RING	XGZC02030015	5.29	NYLON BORGMOER M4	XGZC02020009
3.1.4	ZELFTAPPENDE SCHROEF	XGZC02010052	5.30	BESCHERMKAP GELAST	XGZC04021081
3.1.5	TOUW WATERTANK	XGZC05020001	5.31	KRUISPAN ZESKANTBOUT M4X8	XGZC02010065
	FILTERSET COMPLEET WATERPOMP:	XGZCMS000284	5.32	KETTINGWIEL	XGZC04021079
3.2.1	FILTERSET TBV WATERPOMP		5.33	DIEPGROEFKOGELLAGER	XGZC02050022
3.2.4	INLAATKLEP		5.34	BUS	XGZC04020934

Nr.	Omschrijving	Artikelnummer	Nr.	Omschrijving	Artikelnummer
5.35	RING	XGZC04020937	7.1.1	ACHTERKANT VOOR 2.2KW MOTOR	XGZC03010110
5.36	AANGEDREVEN SPINDEL	XGZC04021080	7.1.2	WAAIER VOOR 2.2KW MOTOR	XGZC03010111
5.37	SPIE A5X5X10	XGZC02040022	7.1.3	BUITEN FLENS X-COUP	XGZC04020667
5.38	ZESKANTBOUT M6X12	XGZC02010184	7.1.4	BINNEN FLENS X-COUP	XGZC04020668
5.39	VEERRING	XGZC02030019	7.1.5	N/A IN DIT MODEL	
5.40	AANDRIJFSPIL	XGZC04021078	7.1.6	ZESKANTMOER M20	XGZC02020011
5.41	SPIE	XGZC02040021	7.2	MOTOR VASTHOUDPLAAT	XGZC040207131
5.42	HANDWIEL D160	XGZC03010125	7.3	SPACER NYLON	XGZC03010032
5.43	PLAAT	XGZC04022039	7.4	SNIJKOP AS	XGZC04020195
5.44	SLUITRING	XGZC02030017	7.5	NYLON BORGMOER M20	XGZC02020050
5.45	ZESKANTSCHROEF M8X16	XGZC02010042	7.6	GROTE RING	XGZC02030013
5.46	ZESKANTMOER M8	XGZC02020012	7.7	ZESKANTBOUT M8X30	XGZC02010045
5.47	KETTING 05B-1	XGZC04022398	7.8	SLUITRING	XGZC02030017
5.48	ZESKANTBOUT M8X25	XGZC02010044	7.9	VEERRING	XGZC02030006
5.49	MAT	XGZC03020085	7.10	ZESKANTMOER M8	XGZC02020012
5.50	ZAAGKOP STOP SET	XGZCMS000117	7.11	GLIJLAGER	XGZC02050004
5.50.1	GLIJDEND STUK	XGZC03010038	7.12	ZAAGHANDVAT SET	XGZCMS000111
5.50.2	ZESKANTBOUT M6X25	XGZC02010101	7.12.1	ZAAG HANDVAT BUIS	XGZC04020760
5.50.3	AFSTANDHOUDER	XGZC03010039	7.12.2	PLASTIC HENDEL	XGZC03010018
5.50.4	DRAAIKNOP M6	XGZC03010059	7.12.3	ZESKANTBOUT M8X40	XGZC02010046
5.51	SCHAALLABEL-L	XGZC06020089	7.12.4	EINDKAP BUIS Ø20	XGZC03010027
6	RAIL SLIDER A SET	XGZCMS0001251	7.12.5	SLUITRING	XGZC02030017
6.1	HOOFDFRAME VAN RAILSLIDER GELAST	XGZC040209231	7.12.6	VEERRING	XGZC02030006
6.2	VERSCHUIFBARE RACK-COVER	XGZC040207241	7.13	RING	XGZC02030014
6.3	LAGER & SPINDEL SET	XGZCMS000107	7.14	STICKER CE-VEILIGHEID	XGZC06020025
6.3.1	LANGE SPIL	XGZC04020754	7.15	ZESKANTBOUT M4X6	XGZC02010102
6.3.2	RING	XGZC02030012	8	ZAAGBLAD BESCHERMING	XGZCMS000184
6.3.3	VEERRING	XGZC02030008	8.1	LEMMET GELAST	XGZC04021761
6.3.4	RING	XGZC04020763	8.2	SPATLAP	XGZC03020152
6.3.5	NAALDLAGER	XGZC02050015	8.3	WATERHOUDENDE PLAAT	XGZC04021762
6.3.6	NYLON BUS BUITEN	XGZC03010119	8.4	KRUISKOPSCHROEF M4X12	XGZC02010038
6.3.7	LAGERBUS 10.2X18X9	XGZC04020753	8.5	VASTE PLAAT	XGZC04021763
6.3.8	ZESKANT DUNNE MOER M10	XGZC02020057	8.6	ISOLATIEMOUW	XGZC03020151
6.4	EXCENTRISCHE SPINDELSET	XGZCMS000108	8.7	SCHROEF MET T-STER VERZONKEN KOP M	XGZC02010094
6.4.1	EXCENTRISCHE SPINDEL	XGZC04020755	8.8	LAAGBOLKOPSCHROEF MET BINNENZESK	XGZC02010011
6.4.2	RING	XGZC02030012	8.9	SCHROEF M8	XGZC02020010
6.4.3	VEERRING	XGZC02030008	8.10	Y-VERDELER GELAST	XGZC04021773
6.4.4	ZESKANT DUNNE MOER M10	XGZC02020057	8.11	REDUCERENDE NIPEL	XGZC02070001
6.4.5	BORGRING	XGZC02030028	8.12	WATERKRAAN 1/4 '	XGZC02070002
6.4.6	LAGER	XGZC02050016	8.14	SLANGKLEM 16.2	XGZC04020281
6.5	VEERRING A5	XGZC02030011	8.15	WATERSLANG GP/GC/GK - SERIE 4.4 M	XGZC03010314
6.6	BOLKOPBOUT MET KRUISGROEF M5X12	XGZC02010182	8.16	STICKER MET PIJL	XGZC06020026
6.7	VERSTELBAAR HENDEL	XGZC03010041	8.17	BESCHERMSTICKER	XGZC06020022
6.8	VEERRING	XGZC02030006	8.18	FLENSMOER M8	XGZC02020060
6.9	GLIJLAGER	XGZC02050004	8.19	WATER AANSLUITING ELLEBOOG	XGZC04022021
6.10	VEER	XGZC04020767	9	STEEL GUIDE	XGZCTS000014
6.11	KABELCLIP BEVESTIGING	XGZC04020738	9.1	GUIDE GELAST	XGZC04020336
6.12	NYLON BORGMOER M5	XGZC02020045	9.2	GIDS	XGZC04020159
6.13	SLUITRING ISO 140HV	XGZC02030016	9.3	SLUITRING	XGZC02030017
6.14	SLANGKLEM-10	XGZC04020953	9.4	SCHROEF M8	XGZC02020010
6.15	GROTE RING	XGZC02030013	9.5	ZESKANTBOUT M8X20	XGZC02010043
6.16	KLINKNAGEL D6X16	XGZC02010131	9.6	VEERRING	XGZC02030006
6.17	KETTING DRIJFSTANG	XGZC04021083	9.7	GREEPKNOP M8-30	XGZC03010029
6.18	ZESKANTMOER M8	XGZC02020012	9.8	EXCENTRISCHE KNOP	XGZC03010054
6.19	ZESKANTSCHROEF M8X16	XGZC02010042	9.9	HOUDER	XGZC02030025
6.20	ZESKANT NYLON DUNNE MOEREN M8	XGZC02020056	9.10	HOEKSCHAAL	XGZC06020028
7	ZAAGKOP SET	XGZCMS0001091	10	TRANSPORTWIEL MONTAGE	XGZCMS000013
7.1	MOTOR 2.2KW 400V	XGZC050100451	10.1	WIEL D125 D12 W36 MONTAGE	XGZCMS000014

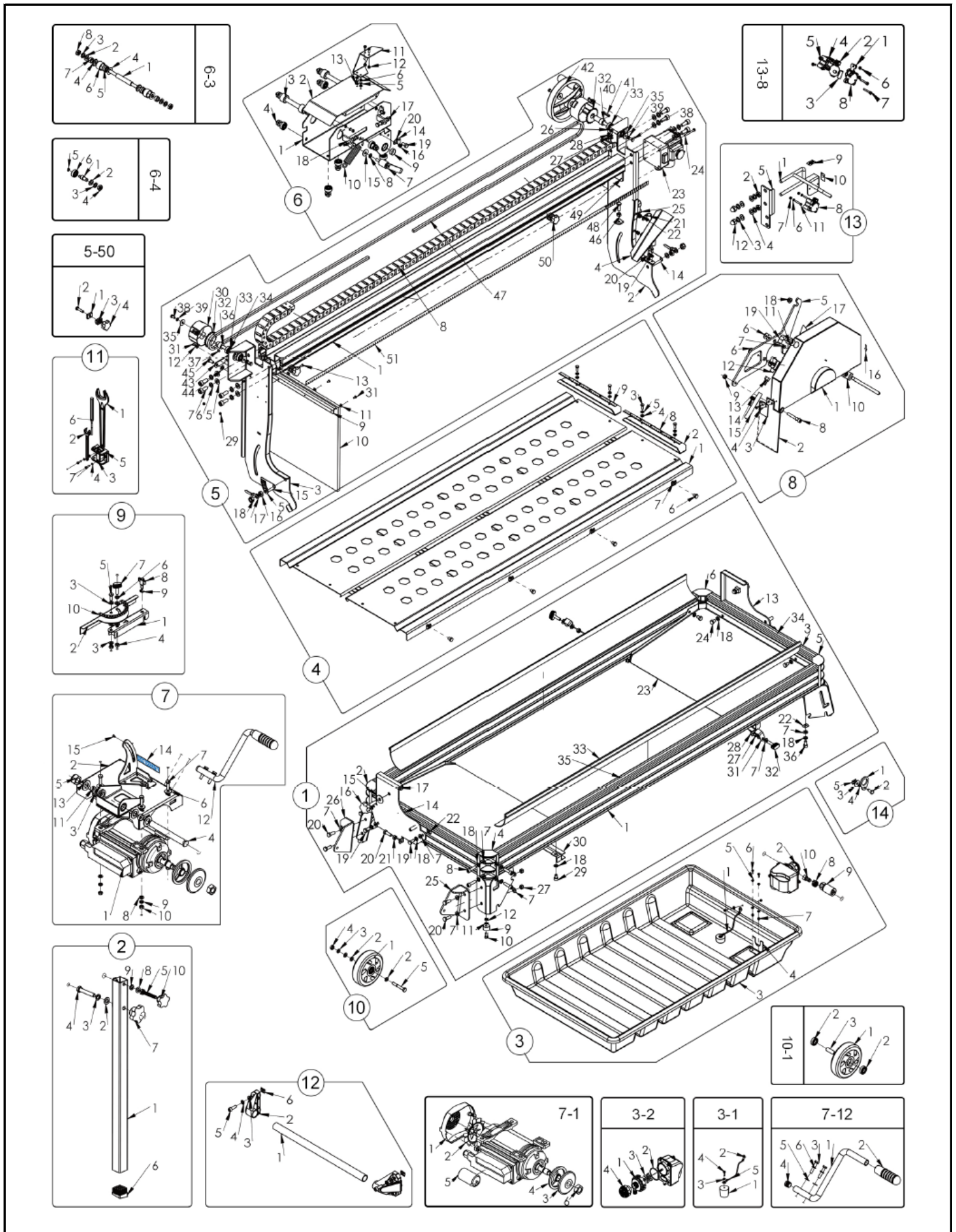
Nr.	Omschrijving	Artikelnummer	Nr.	Omschrijving	Artikelnummer
10.1.1	TRANSPORTWIEL F125	XGZC03010023			
10.1.2	KOGELLAGER	XGZC02050003			
10.1.3	BUS Ø12XØ8X36	XGZC04020196			
10.2	SLUITRING	XGZC02030017			
10.3	VEERRING	XGZC02030006			
10.4	ZESKANTMOER M8	XGZC02020012			
10.5	ZESKANTBOUT M8	XGZC02010057			
11	GEREEDSCHAPSHOUDER EN GEREEDSCHAP	XGZCMS0001001			
11.1	SLEUTEL 30 MM	XGZC04020162			
11.2	SLEUTEL 13 MM	XGZC04020163			
11.3	RING	XGZC02030015			
11.4	VEERRING	XGZC02030010			
11.5	PLASTIC HOUDER VOOR GEREEDSCHAP	XGZC03010113			
11.6	MOTORGEREEDSCHAP 2.2KW	XGZC040201991			
11.7	KRUISKOPSCHROEF M4X16	XGZC02010058			
12	HANDVAT SET	XGZCTS000100			
12.1	RONDE BUIS	XGZC04021830			
12.2	ALUMINIUM HANDGREEPSTEUN	XGZC04021790			
12.3	SLUITRING	XGZC02030017			
12.4	VEERRING	XGZC02030006			
12.5	CILINDERKOPBOUT MET BINNENZESKAN	XGZC02010066			
12.6	PROFIELMOER M8	XGZC04021709			
13	SET LASERFRAME GS	XGZCTS000102			
13.1	LASERFRAME GELAST GS	XGZC04021838			
13.2	ZESKANT DUNNE MOER M10	XGZC02020057			
13.3	VEERRING	XGZC02030008			
13.4	RING	XGZC02030012			
13.5	PLAAT	XGZC04021839			
13.6	RING	XGZC02030015			
13.7	NYLON BORGMOER M4	XGZC02020009			
13.8	LASERSET	XGZCTS000103			
13.8.1	LASER BALL L	XGZC03010214			
13.8.2	LASER BALL R	XGZC03010215			
13.8.3	LASERLAMP 9X21 -110HOEK	XGZC05010070			
13.8.4	LASERBAL HOOFD COVER	XGZC03010216			
13.8.5	HEX. INBUSBOUT M4X10	XGZC02010255			
13.8.6	ZESKANTMOER M4	XGZC02020015			
13.8.7	HEX. INBUSBOUT M4X25	XGZC02010256			
13.8.8	LASERBAL ZIJKANT COVER	XGZC03010217			
13.9	VEILIGHEIDSTICKER	XGZC06020180			
13.1	VEILIGHEIDSTICKER	XGZC06020181			
13.11	HEX. INBUSBOUT M4X30	XGZC02010257			
13.12	DOPMOER M10	XGZC02020081			
14	HIJSOOG ROND SET 1	XGZCMS000259			
14.1	ZESKANTSCHROEF M8X16	XGZC02010042			
14.2	MACHINE HIJSOOG ROND	XGZC04022217			
14.3	GROTE RING	XGZC02030013			
14.4	ZESKANTMOER M8	XGZC02020040			
14.5	PROFIELMOER M8	XGZC04021709			
	STROOMKABEL 400V GP/GT SERIE	XGZC05020039			



Nr.	Omschrijving	Artikelnummer	Nr.	Omschrijving	Artikelnummer
1	HOOFDFRAME SET	XGZCTS000125	3.10	GAS UNIT 1/4" VROUWELIJK	
1.1	PROFIEL 30X90	XGZC04022422	3.2+3.	WATER POMP MET MANNELIJKE PLUG	XGZCMS000262
1.2	VOETSTEUN S1	XGZC04021714	3.2	WATERPOMP 230V 50W	XGZC05010006
1.3	PROFIEL 30X90	XGZC04021807	3.2.2	AFSLUITRING TBV WATERPOMP	XGZC03020080
1.4	HOEKSTEUN S2	XGZC04021715	3.2.3	VEN TBV WATERPOMP	XGZC03010106
1.5	VOETSTEUN L1	XGZC04021716	3.3	WATERBAK	XGZC03010020
1.6	VOETSTEUN L2	XGZC04021717	3.4	POMP HOUDER	XGZC04020144
1.7	SLUITRING	XGZC02030017	3.5	RING	XGZC02030015
1.8	CILINDERBOUT MET BINNENZESKANT ISO	XGZC02010092	3.6	KRUIKOPSCHROEF M4X12	XGZC02010038
1.9	RUBBEREN MAT	XGZC03020145	3.7	NYLON BORGMOER M4	XGZC02020009
1.10	INBUSBOUT M5X16	XGZC02010063	3.8	SLANGKLEM 16.2	XGZC04020281
1.11	SLUITRING ISO 140HV	XGZC02030016	3.9	STEKKER MANNELIJK SP2110/P3	XGZC05020004
1.12	NYLON BORGMOER M5	XGZC02020045	4	TAFEL SET	XGZCTS000126
1.13	VOORSTE STEUNBEUGEL GELAST	XGZC04021811	4.1	TAFEL GELAST	XGZC04022424
1.14	ACHTERSTE STEUNBEUGEL GELAST	XGZC04021812	4.2	PLAAT	XGZC04021719
1.15	NYLON RING F10	XGZC03010146	4.3	ZESKANTBOUT M6X16	XGZC02010105
1.16	GREEPKNOP STER M10X35	XGZC03010117	4.4	SLUITRING	XGZC02030020
1.17	NYLON BORGMOER M10	XGZC02020008	4.5	VEERRING	XGZC02030019
1.18	VEERRING	XGZC02030006	4.6	ZESKANTBOUT M8X10	XGZC02010195
1.19	ZESKANTSCHROEF M8X16	XGZC02010042	4.7	PROFIELMOER M8	XGZC04021709
1.20	ZESKANTBOUT M8X25	XGZC02010044	4.8	LINKER SCHAAL	XGZC03010211
1.21	ZESKANTMOER M8	XGZC02020012	4.9	RECHTER SCHAAL	XGZC03010212
1.22	PROFIELMOER M8	XGZC04021709	5	RAIL SET	XGZCTS000127
1.23	WATERGELEIDINGSPLAAT	XGZC04022423	5.1	RAIL	XGZC04022425
1.24	ZESKANTBOUT M8X12	XGZC02010121	5.2	RAILSTEUN BOVENZIJD GELAST	XGZC04020924
1.25	WIEL FRAME	XGZC04021710	5.3	RAILSTEUN GELAST-ACHTER BOVENSTE	XGZC04020925
1.26	WIEL FRAME	XGZC04021711	5.4	WATERBLOKKERENDE PLAAT GELAST	XGZC04020711
1.27	SCHROEF M8	XGZC02020010	5.5	RING	XGZC02030012
1.28	STEUNPLAAT GELAST	XGZC04021831	5.6	VEERRING	XGZC02030008
1.29	ZESKANTBOUT M8X12	XGZC02010080	5.7	ZESKANTBOUT M10X25	XGZC02010075
1.30	STEUNPLAAT 2 GELAST	XGZC04021833	5.8	KABEL BESCHERMING	XGZC03010270
1.31	PLAAT	XGZC04021718	5.9	PLAAT	XGZC04021748
1.32	GREEPKNOP M8-30	XGZC03010029	5.10	SPATSCHERM FRAME	XGZC03020147
1.33	RUBBEREN STRIP	XGZC03020204	5.11	GROTE PAKKING	XGZC02030059
1.34	AFDICHTENDE KANT	XGZC03010209	5.12	VEERRING	XGZC02030010
1.35	AFDICHTENDE KANT	XGZC03020205	5.13	KRUIKOPSCHROEF M4X16	XGZC02010058
1.36	LINDERKOPBOUT MET BINNENZESKANT M	XGZC02010144	5.14	HOEKSCHAAL RECHTS	XGZC04020771
2	POTEN SET	XGZCMS000129	5.15	HOEKSCHAAL LINKS	XGZC04020770
2.1	POOT GELAST	XGZC04021005	5.16	ZESKANTMOER M10	XGZC02020047
2.2	RING	XGZC02030021	5.17	SCHAALWIJZER	XGZC04020751
2.3	VEERRING	XGZC02030024	5.18	NYLON BORGMOER M10	XGZC02020008
2.4	ZESKANTBOUT M12X70	XGZC02010168	5.19	ZESKANTBOUT M5X12	XGZC02010203
2.5	ZESKANTBOUT M10X65	XGZC02010252	5.20	NYLON BORGMOER M5	XGZC02020045
2.6	KUNSTSTOF POOTSTEUN	XGZC03020165	5.21	WATERSLANGKLEM-15	XGZC04020952
2.7	HANDGRIEP KNOP 65	XGZC03010139	5.22	KLINKNAGEL D6X16	XGZC02010131
2.8	RING	XGZC02030012	5.23	SCHAKELAAR	XGZC05010071
2.9	VEERRING	XGZC02030008	5.24	KRUIKOPSCHROEF M5X45	XGZC02010040
2.10	HANDGRIEPKNOP VTC50 M10	XGZC03010024	5.25	STEKKER VROUWELIJK SP2110/S3	XGZC05020005
3	WATERBAK SET	XGZCMS000010	5.26	BOLKOPBOUT MET KRUISGROEF M5X12	XGZC02010182
3.1	WATER PLUG MONTAGE	XGZCMS000011	5.27	SLUITRING ISO 140HV	XGZC02030016
3.1.1	WATER PLUG	XGZC03010021	5.28	VEERRING A5	XGZC02030011
3.1.2	TOUW CONNECTOR	XGZC04020164	5.29	NYLON BORGMOER M4	XGZC02020009
3.1.3	RING	XGZC02030015	5.30	BESCHERMKAP GELAST	XGZC04021081
3.1.4	ZELFTAPPENDE SCHROEF	XGZC02010052	5.31	KRUISPAN ZESKANTBOUT M4X8	XGZC02010065
3.1.5	TOUW WATERTANK	XGZC05020001	5.32	KETTINGWIEL	XGZC04021079
	FILTERSET COMPLEET WATERPOMP:	XGZCMS000284	5.33	DIEPGROEFKOGELLAGER	XGZC02050022
3.2.1	FILTERSET TBV WATERPOMP		5.34	BUS	XGZC04020934
3.2.4	INLAATKLEP		5.35	RING	XGZC04020937

Nr.	Omschrijving	Artikelnummer	Nr.	Omschrijving	Artikelnummer
5.36	AANGEDREVEN SPINDEL	XGZC04021080	7.1.1	ACHTERKLEP MOTOR 2.2W	XGZC03010110
5.37	SPIE A5X5X10	XGZC02040022	7.1.2	WAAIER MOTOR 2.2W	XGZC03010111
5.38	ZESKANTBOUT M6X12	XGZC02010184	7.1.3	BUITEN FLENS X-COUP	XGZC04020667
5.39	VEERRING	XGZC02030019	7.1.4	BINNEN FLENS X-COUP	XGZC04020668
5.40	AANDRIJFSPIL	XGZC04021078	7.1.5	CONDENSATOR 40uF 450VAC 50/60Hz	XGZC05010152
5.41	SPIE	XGZC02040021	7.1.6	ZESKANTMOER M20	XGZC02020011
5.42	HANDWIEL D160	XGZC03010125	7.2	MOTOR VASTHOUDPLAAT	XGZC040207131
5.43	PLAAT	XGZC04022039	7.3	SPACER NYLON	XGZC03010032
5.44	SLUITRING	XGZC02030017	7.4	SNIJKOP AS	XGZC04020195
5.45	ZESKANTSCHROEF M8X16	XGZC02010042	7.5	NYLON BORGMOER M20	XGZC02020050
5.46	ZESKANTMOER M8	XGZC02020012	7.6	GROTE RING	XGZC02030013
5.47	KETTING 05B-1	XGZC04022426	7.7	ZESKANTBOUT M8X30	XGZC02010045
5.48	ZESKANTBOUT M8X25	XGZC02010044	7.8	SLUITRING	XGZC02030017
5.49	MAT	XGZC03020085	7.9	VEERRING	XGZC02030006
5.50	ZAAGKOP STOP SET	XGZCMS000117	7.10	ZESKANTMOER M8	XGZC02020012
5.50.1	GLIJDEND STUK	XGZC03010038	7.11	GLIJLAGER	XGZC02050004
5.50.2	ZESKANTBOUT M6X25	XGZC02010101	7.12	ZAAGHANDVAT SET	XGZCMS000111
5.50.3	AFSTANDHOUDER	XGZC03010039	7.12.1	ZAAG HANDVAT BUIS	XGZC04020760
5.50.4	DRAAIKNOP M6	XGZC03010059	7.12.2	PLASTIC HENDEL	XGZC03010018
5.51	SCHAAL LABEL	XGZC06020236	7.12.3	ZESKANTBOUT M8X40	XGZC02010046
6	RAIL SLIDER A SET	XGZCMS0001251	7.12.4	EINDKAP BUIS Ø20	XGZC03010027
6.1	HOOFDFRAME VAN RAILSLIDER GELAST	XGZC040209231	7.12.5	SLUITRING	XGZC02030017
6.2	VERSCHUIFBARE RACK-COVER	XGZC040207241	7.12.6	VEERRING	XGZC02030006
6.3	LAGER & SPINDEL SET	XGZCMS000107	7.13	RING	XGZC02030014
6.3.1	LANGE SPIL	XGZC04020754	7.14	STICKER CE-VEILIGHEID	XGZC06020025
6.3.2	RING	XGZC02030012	7.15	ZESKANTBOUT M4X6	XGZC02010102
6.3.3	VEERRING	XGZC02030008	8	ZAAGBLAD BESCHERMING	XGZCMS000184
6.3.4	RING	XGZC04020763	8.1	LEMMET GELAST	XGZC04021761
6.3.5	NAALDLAGER	XGZC02050015	8.2	SPATLAP	XGZC03020152
6.3.6	NYLON BUS BUITEN	XGZC03010119	8.3	WATERHOUDENDE PLAAT	XGZC04021762
6.3.7	LAGERBUS 10.2X18X9	XGZC04020753	8.4	KRUISKOPSCHROEF M4X12	XGZC02010038
6.3.8	ZESKANT DUNNE MOER M10	XGZC02020057	8.5	VASTE PLAAT	XGZC04021763
6.4	EXCENTRISCHE SPINDELSET	XGZCMS000108	8.6	ISOLATIEMOUW	XGZC03020151
6.4.1	EXCENTRISCHE SPINDEL	XGZC04020755	8.7	SCHROEF MET T-STER VERZONKEN KOP M	XGZC02010094
6.4.2	RING	XGZC02030012	8.8	LAAGBOLKOPSCHROEF MET BINNENZESK	XGZC02010011
6.4.3	VEERRING	XGZC02030008	8.9	SCHROEF M8	XGZC02020010
6.4.4	ZESKANT DUNNE MOER M10	XGZC02020057	8.10	Y-VERDELER GELAST	XGZC04021773
6.4.5	BORGRING	XGZC02030028	8.11	REDUCERENDE NIPEL	XGZC02070001
6.4.6	LAGER	XGZC02050016	8.12	WATERKRAAN 1/4 '	XGZC02070002
6.5	VEERRING A5	XGZC02030011	8.13	GAS UNIT 1/4" VROUWELIJK	XGZC02070003
6.6	BOLKOPBOUT MET KRUISGROEF M5X12	XGZC02010182	8.14	SLANGKLEM 16.2	XGZC04020281
6.7	SLUITRING	XGZC02030017	8.15	WATERSLANG GP/GC/GK - SERIE 4.4 M	XGZC03010314
6.8	VERSTELBAAR HENDEL	XGZC03010041	8.16	STICKER MET PIJL	XGZC06020026
6.9	VEERRING	XGZC02030006	8.17	BESCHERMSTICKER	XGZC06020022
6.10	GLIJLAGER	XGZC02050004	8.18	FLENSMOER M8	XGZC02020060
6.11	VEER	XGZC04020767	8.19	WATER AANSLUITING ELLEBOOG	XGZC04022021
6.12	KABELCLIP BEVESTIGING	XGZC04020738	9	STEEL GUIDE	XGZCTS000014
6.13	NYLON BORGMOER M5	XGZC02020045	9.1	GUIDE GELAST	XGZC04020336
6.14	SLUITRING ISO 140HV	XGZC02030016	9.2	GIDS	XGZC04020159
6.15	SLANGKLEM-10	XGZC04020953	9.3	SLUITRING	XGZC02030017
6.16	GROTE RING	XGZC02030013	9.4	SCHROEF M8	XGZC02020010
6.17	KLINKNAGEL D6X16	XGZC02010131	9.5	ZESKANTBOUT M8X20	XGZC02010043
6.18	KETTING DRIJFSTANG	XGZC04021083	9.6	VEERRING	XGZC02030006
6.19	ZESKANTMOER M8	XGZC02020012	9.7	GREEPKNOP M8-30	XGZC03010029
6.20	ZESKANTSCHROEF M8X16	XGZC02010042	9.8	EXCENTRISCHE KNOP	XGZC03010054
6.21	ZESKANT NYLON DUNNE MOEREN M8	XGZC02020056	9.9	HOUDER	XGZC02030025
7	ZAAGKOP SET	XGZCMS0001091	9.10	HOEKSCHAAL	XGZC06020028
7.1	MOTOR 2.2KW 230V	XGZC05010004	10	TRANSPORTWIEL MONTAGE	XGZCMS000013

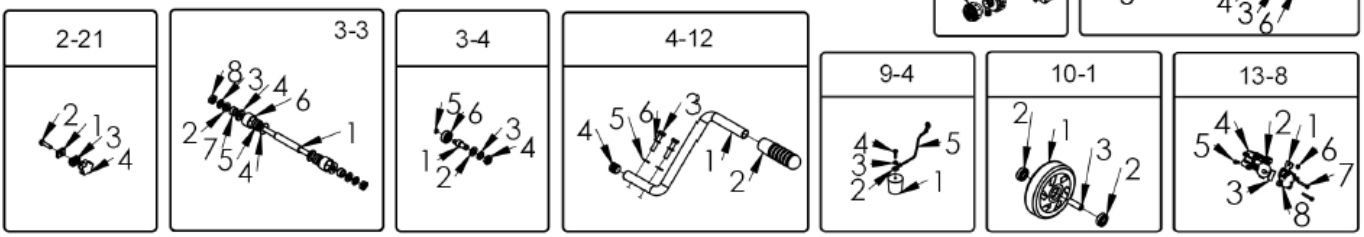
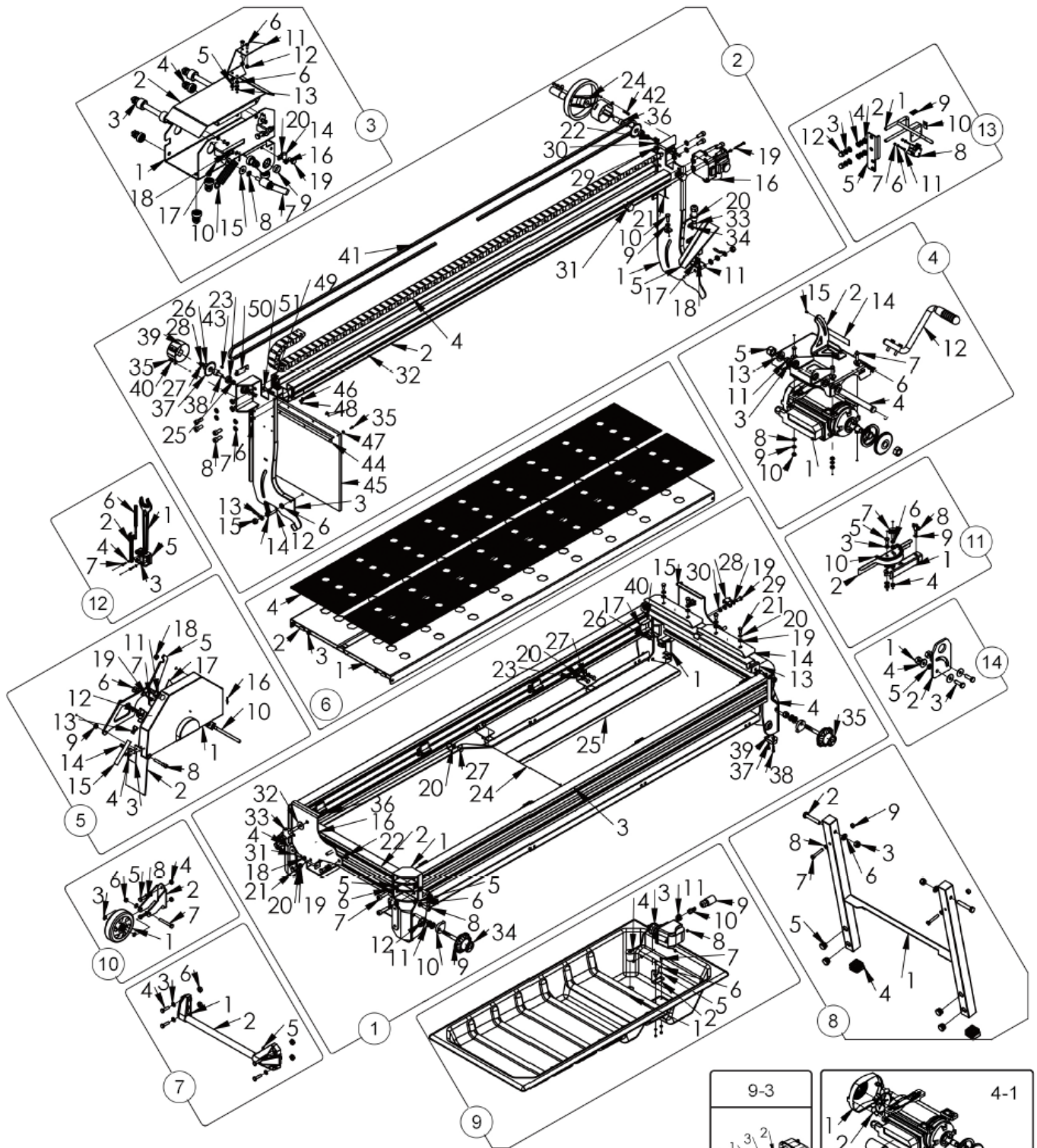
Nr.	Omschrijving	Artikelnummer	Nr.	Omschrijving	Artikelnummer
10.1	WIEL D125 D12 W36 MONTAGE	XGZCMS000014			
10.1.1	TRANSPORTWIEL F125	XGZC03010023			
10.1.2	KOGELLAGER	XGZC02050003			
10.1.3	BUS Ø12XØ8X36	XGZC04020196			
10.2	SLUITRING	XGZC02030017			
10.3	VEERRING	XGZC02030006			
10.4	ZESKANTMOER M8	XGZC02020012			
10.5	ZESKANTBOUT M8	XGZC02010057			
11	GEREEDSCHAPSHOUDER EN GEREEDSCHAP	XGZCMS0001001			
11.1	SLEUTEL 30 MM	XGZC04020162			
11.2	SLEUTEL 13 MM	XGZC04020163			
11.3	RING	XGZC02030015			
11.4	VEERRING	XGZC02030010			
11.5	PLASTIC HOUDER VOOR GEREEDSCHAP	XGZC03010113			
11.6	MOTORGEREEDSCHAP 2.2KW	XGZC040201991			
11.7	KRUISKOPSCHROEF M4X16	XGZC02010058			
12	HANDVAT SET	XGZCTS000100			
12.1	RONDE BUIS	XGZC04021830			
12.2	ALUMINIUM HANDGREEPSTEUN	XGZC04021790			
12.3	SLUITRING	XGZC02030017			
12.4	VEERRING	XGZC02030006			
12.5	CILINDERKOPBOUT MET BINNENZESKANT	XGZC02010066			
12.6	PROFIELMOER M8	XGZC04021709			
13	SET LASERFRAME GS	XGZCTS000102			
13.1	LASERFRAME GELAST GS	XGZC04021838			
13.2	ZESKANT DUNNE MOER M10	XGZC02020057			
13.3	VEERRING	XGZC02030008			
13.4	RING	XGZC02030012			
13.5	PLAAT	XGZC04021839			
13.6	RING	XGZC02030015			
13.7	NYLON BORGMOER M4	XGZC02020009			
13.8	LASERSET	XGZCTS000103			
13.8.1	LASER BALL L	XGZC03010214			
13.8.2	LASER BALL R	XGZC03010215			
13.8.3	LASERLAMP 9X21 -110HOEK	XGZC05010070			
13.8.4	LASERBAL HOOFD COVER	XGZC03010216			
13.8.5	HEX. INBUSBOUT M4X10	XGZC02010255			
13.8.6	ZESKANTMOER M4	XGZC02020015			
13.8.7	HEX. INBUSBOUT M4X25	XGZC02010256			
13.8.8	LASERBAL ZIJKANT COVER	XGZC03010217			
13.9	VEILIGHEIDSTICKER	XGZC06020180			
13.10	VEILIGHEIDSTICKER	XGZC06020181			
13.11	HEX. INBUSBOUT M4X30	XGZC02010257			
13.12	DOPMOER M10	XGZC02020081			
14	HIJSOOG ROND SET 1	XGZCMS000259			
14.1	ZESKANTSCHROEF M8X16	XGZC02010042			
14.2	MACHINE HIJSOOG ROND	XGZC04022217			
14.3	GROTE RING	XGZC02030013			
14.4	ZESKANTMOER M8	XGZC02020040			
14.5	PROFIELMOER M8	XGZC04021709			
	STROOMKABEL 230V GC/GP/GT/BEX SER	XGZC05010069			



Nr.	Omschrijving	Artikelnummer	Nr.	Omschrijving	Artikelnummer
1	HOOFDFRAME SET	XGZCTS000125	3.10	GAS UNIT 1/4" VROUWELIJK	
1.1	PROFIEL 30X90	XGZC04022422	3.2+3.	WATER POMP MET MANNELIJKE PLUG	XGZCMS000262
1.2	VOETSTEUN S1	XGZC04021714	3.2	WATERPOMP 230V 50W	XGZC05010006
1.3	PROFIEL 30X90	XGZC04021807	3.2.2	AFSLUITRING TBV WATERPOMP	XGZC03020080
1.4	HOEKSTEUN S2	XGZC04021715	3.2.3	VEN TBV WATERPOMP	XGZC03010106
1.5	VOETSTEUN L1	XGZC04021716	3.3	WATERBAK	XGZC03010020
1.6	VOETSTEUN L2	XGZC04021717	3.4	POMP HOUDER	XGZC04020144
1.7	SLUITRING	XGZC02030017	3.5	RING	XGZC02030015
1.8	CILINDERBOUT MET BINNENZESKANT ISO	XGZC02010092	3.6	KRUIKOPSCHROEF M4X12	XGZC02010038
1.9	RUBBER POOTJE	XGZC03020145	3.7	NYLON BORGMOER M4	XGZC02020009
1.10	INBUSBOUT M5X16	XGZC02010063	3.8	SLANGKLEM 16.2	XGZC04020281
1.11	SLUITRING ISO 140HV	XGZC02030016	3.9	STEKKER MANNELIJK SP2110/P3	XGZC05020004
1.12	NYLON BORGMOER M5	XGZC02020045	4	TAFEL SET	XGZCTS000126
1.13	VOORSTE STEUNBEUGEL GELAST	XGZC04021811	4.1	TAFEL GELAST	XGZC04022424
1.14	ACHTERSTE STEUNBEUGEL GELAST	XGZC04021812	4.2	PLAAT	XGZC04021719
1.15	NYLON RING F10	XGZC03010146	4.3	ZESKANTBOUT M6X16	XGZC02010105
1.16	GREEPKNOP STER M10X35	XGZC03010117	4.4	SLUITRING	XGZC02030020
1.17	NYLON BORGMOER M10	XGZC02020008	4.5	VEERRING	XGZC02030019
1.18	VEERRING	XGZC02030006	4.6	ZESKANTBOUT M8X10	XGZC02010195
1.19	ZESKANTSCHROEF M8X16	XGZC02010042	4.7	PROFIELMOER M8	XGZC04021709
1.20	ZESKANTBOUT M8X25	XGZC02010044	4.8	LINKER SCHAAL	XGZC03010211
1.21	ZESKANTMOER M8	XGZC02020012	4.9	RECHTER SCHAAL	XGZC03010212
1.22	PROFIELMOER M8	XGZC04021709	5	RAIL SET	XGZCTS000127
1.23	WATERGELEIDINGSPLAAT	XGZC04022423	5.1	RAIL	XGZC04022425
1.24	ZESKANTBOUT M8X12	XGZC02010121	5.2	RAILSTEUN BOVENZIJD GELAST	XGZC04020924
1.25	WIEL FRAME	XGZC04021710	5.3	RAILSTEUN GELAST-ACHTER BOVENSTE	XGZC04020925
1.26	WIEL FRAME	XGZC04021711	5.4	WATERBLOKKERENDE PLAAT GELAST	XGZC04020711
1.27	SCHROEF M8	XGZC02020010	5.5	RING	XGZC02030012
1.28	STEUNPLAAT GELAST	XGZC04021831	5.6	VEERRING	XGZC02030008
1.29	ZESKANTBOUT M8X12	XGZC02010080	5.7	ZESKANTBOUT M10X25	XGZC02010075
1.30	STEUNPLAAT 2 GELAST	XGZC04021833	5.8	KABEL BESCHERMING	XGZC03010270
1.31	PLAAT	XGZC04021718	5.9	PLAAT	XGZC04021748
1.32	GREEPKNOP M8-30	XGZC03010029	5.10	SPATSCHERM FRAME	XGZC03020147
1.33	RUBBEREN STRIP	XGZC03020204	5.11	GROTE PAKKING	XGZC02030059
1.34	AFDICHTENDE KANT	XGZC03010209	5.12	VEERRING	XGZC02030010
1.35	AFDICHTENDE KANT	XGZC03020205	5.13	KRUIKOPSCHROEF M4X16	XGZC02010058
1.36	LINDERKOPBOUT MET BINNENZESKANT M	XGZC02010144	5.14	HOEKSCHAAL RECHTS	XGZC04020771
2	POTEN SET	XGZCMS000129	5.15	HOEKSCHAAL LINKS	XGZC04020770
2.1	POOT GELAST	XGZC04021005	5.16	ZESKANTMOER M10	XGZC02020047
2.2	RING	XGZC02030021	5.17	SCHAALWIJZER	XGZC04020751
2.3	VEERRING	XGZC02030024	5.18	NYLON BORGMOER M10	XGZC02020008
2.4	ZESKANTBOUT M12X70	XGZC02010168	5.19	ZESKANTBOUT M5X12	XGZC02010203
2.5	ZESKANTBOUT M10X65	XGZC02010252	5.20	NYLON BORGMOER M5	XGZC02020045
2.6	KUNSTSTOF POOTSTEUN	XGZC03020165	5.21	WATERSLANGKLEM-15	XGZC04020952
2.7	HANDGRIEP KNOP 65	XGZC03010139	5.22	KLINKNAGEL D6X16	XGZC02010131
2.8	RING	XGZC02030012	5.23	SCHAKELAAR	XGZC05010071
2.9	VEERRING	XGZC02030008	5.24	KRUIKOPSCHROEF M5X45	XGZC02010040
2.10	HANDGRIEPKNOP VTC50 M10	XGZC03010024	5.25	STEKKER VROUWELIJK SP2110/S3	XGZC05020005
3	WATERBAK SET	XGZCMS000010	5.26	BOLKOPBOUT MET KRUISGROEF M5X12	XGZC02010182
3.1	WATER PLUG MONTAGE	XGZCMS000011	5.27	SLUITRING ISO 140HV	XGZC02030016
3.1.1	WATER PLUG	XGZC03010021	5.28	VEERRING A5	XGZC02030011
3.1.2	TOUW CONNECTOR	XGZC04020164	5.29	NYLON BORGMOER M4	XGZC02020009
3.1.3	RING	XGZC02030015	5.30	BESCHERMKAP GELAST	XGZC04021081
3.1.4	ZELFTAPPENDE SCHROEF	XGZC02010052	5.31	KRUISPAN ZESKANTBOUT M4X8	XGZC02010065
3.1.5	TOUW WATERTANK	XGZC05020001	5.32	KETTINGWIEL	XGZC04021079
	FILTERSET COMPLEET WATERPOMP:	XGZCMS000284	5.33	DIEPGROEFKOGELLAGER	XGZC02050022
3.2.1	FILTERSET TBV WATERPOMP		5.34	BUS	XGZC04020934
3.2.4	INLAATKLEP		5.35	RING	XGZC04020937

Nr.	Omschrijving	Artikelnummer	Nr.	Omschrijving	Artikelnummer
5.36	AANGEDREVEN SPINDEL	XGZC04021080	7.1.1	ACHTERKLEP MOTOR 2.2W	XGZC03010110
5.37	SPIE A5X5X10	XGZC02040022	7.1.2	WAAIER MOTOR 2.2W	XGZC03010111
5.38	ZESKANTBOUT M6X12	XGZC02010184	7.1.3	BUITEN FLENS X-COUP	XGZC04020667
5.39	VEERRING	XGZC02030019	7.1.4	BINNEN FLENS X-COUP	XGZC04020668
5.40	AANDRIJFSPIL	XGZC04021078	7.1.5	N/A IN DIT MODEL	
5.41	SPIE	XGZC02040021	7.1.6	ZESKANTMOER M20	XGZC02020011
5.42	HANDWIEL D160	XGZC03010125	7.2	MOTOR VASTHOUDPLAAT	XGZC040207131
5.43	PLAAT	XGZC04022039	7.3	SPACER NYLON	XGZC03010032
5.44	SLUITRING	XGZC02030017	7.4	SNIJKOP AS	XGZC04020195
5.45	ZESKANTSCHROEF M8X16	XGZC02010042	7.5	NYLON BORGMOER M20	XGZC02020050
5.46	ZESKANTMOER M8	XGZC02020012	7.6	GROTE RING	XGZC02030013
5.47	KETTING 05B-1	XGZC04022426	7.7	ZESKANTBOUT M8X30	XGZC02010045
5.48	ZESKANTBOUT M8X25	XGZC02010044	7.8	SLUITRING	XGZC02030017
5.49	MAT	XGZC03020085	7.9	VEERRING	XGZC02030006
5.50	ZAAGKOP STOP SET	XGZCMS000117	7.10	ZESKANTMOER M8	XGZC02020012
5.50.1	GLIJDEND STUK	XGZC03010038	7.11	GLIJLAGER	XGZC02050004
5.50.2	ZESKANTBOUT M6X25	XGZC02010101	7.12	ZAAGHANDVAT SET	XGZCMS000111
5.50.3	AFSTANDHOUDER	XGZC03010039	7.12.1	ZAAG HANDVAT BUIS	XGZC04020760
5.50.4	DRAAIKNOP M6	XGZC03010059	7.12.2	PLASTIC HENDEL	XGZC03010018
5.51	SCHAAL LABEL	XGZC06020236	7.12.3	ZESKANTBOUT M8X40	XGZC02010046
6	RAIL SLIDER A SET	XGZCMS0001251	7.12.4	EINDKAP BUIS Ø20	XGZC03010027
6.1	HOOFDFRAME VAN RAILSLIDER GELAST	XGZC040209231	7.12.5	SLUITRING	XGZC02030017
6.2	VERSCHUIFBARE RACK-COVER	XGZC040207241	7.12.6	VEERRING	XGZC02030006
6.3	LAGER & SPINDEL SET	XGZCMS000107	7.13	RING	XGZC02030014
6.3.1	LANGE SPIL	XGZC04020754	7.14	STICKER CE-VEILIGHEID	XGZC06020025
6.3.2	RING	XGZC02030012	7.15	ZESKANTBOUT M4X6	XGZC02010102
6.3.3	VEERRING	XGZC02030008	8	ZAAGBLAD BESCHERMING	XGZCMS000184
6.3.4	RING	XGZC04020763	8.1	LEMMET GELAST	XGZC04021761
6.3.5	NAALDLAGER	XGZC02050015	8.2	SPATLAP	XGZC03020152
6.3.6	NYLON BUS BUITEN	XGZC03010119	8.3	WATERHOUDENDE PLAAT	XGZC04021762
6.3.7	LAGERBUS 10.2X18X9	XGZC04020753	8.4	KRUISKOPSCHROEF M4X12	XGZC02010038
6.3.8	ZESKANT DUNNE MOER M10	XGZC02020057	8.5	VASTE PLAAT	XGZC04021763
6.4	EXCENTRISCHE SPINDELSET	XGZCMS000108	8.6	ISOLATIEMOUW	XGZC03020151
6.4.1	EXCENTRISCHE SPINDEL	XGZC04020755	8.7	SCHROEF MET T-STER VERZONKEN KOP M	XGZC02010094
6.4.2	RING	XGZC02030012	8.8	LAAGBOLKOPSCHROEF MET BINNENZESK	XGZC02010011
6.4.3	VEERRING	XGZC02030008	8.9	SCHROEF M8	XGZC02020010
6.4.4	ZESKANT DUNNE MOER M10	XGZC02020057	8.10	Y-VERDELER GELAST	XGZC04021773
6.4.5	BORGRING	XGZC02030028	8.11	REDUCERENDE NIPEL	XGZC02070001
6.4.6	LAGER	XGZC02050016	8.12	WATERKRAAN 1/4 '	XGZC02070002
6.5	VEERRING A5	XGZC02030011	8.13	GAS UNIT 1/4" VROUWELIJK	XGZC02070003
6.6	BOLKOPBOUT MET KRUISGROEF M5X12	XGZC02010182	8.14	SLANGKLEM 16.2	XGZC04020281
6.7	SLUITRING	XGZC02030017	8.15	WATERSLANG GP/GC/GK - SERIE 4.4 M	XGZC03010314
6.8	VERSTELBAAR HENDEL	XGZC03010041	8.16	STICKER MET PIJL	XGZC06020026
6.9	VEERRING	XGZC02030006	8.17	BESCHERMSTICKER	XGZC06020022
6.10	GLIJLAGER	XGZC02050004	8.18	FLENSMOER M8	XGZC02020060
6.11	VEER	XGZC04020767	8.19	WATER AANSLUITING ELLEBOOG	XGZC04022021
6.12	KABELCLIP BEVESTIGING	XGZC04020738	9	STEEL GUIDE	XGZCTS000014
6.13	NYLON BORGMOER M5	XGZC02020045	9.1	GUIDE GELAST	XGZC04020336
6.14	SLUITRING ISO 140HV	XGZC02030016	9.2	GIDS	XGZC04020159
6.15	SLANGKLEM-10	XGZC04020953	9.3	SLUITRING	XGZC02030017
6.16	GROTE RING	XGZC02030013	9.4	SCHROEF M8	XGZC02020010
6.17	KLINKNAGEL D6X16	XGZC02010131	9.5	ZESKANTBOUT M8X20	XGZC02010043
6.18	KETTING DRIJFSTANG	XGZC04021083	9.6	VEERRING	XGZC02030006
6.19	ZESKANTMOER M8	XGZC02020012	9.7	GREEPKNOP M8-30	XGZC03010029
6.20	ZESKANTSCHROEF M8X16	XGZC02010042	9.8	EXCENTRISCHE KNOP	XGZC03010054
6.21	ZESKANT NYLON DUNNE MOEREN M8	XGZC02020056	9.9	HOUDER	XGZC02030025
7	ZAAGKOP SET	XGZCMS0001091	9.10	HOEKSCHAAL	XGZC06020028
7.1	MOTOR 2.2KW 400V	XGZC050100451	10	TRANSPORTWIEL MONTAGE	XGZCMS000013

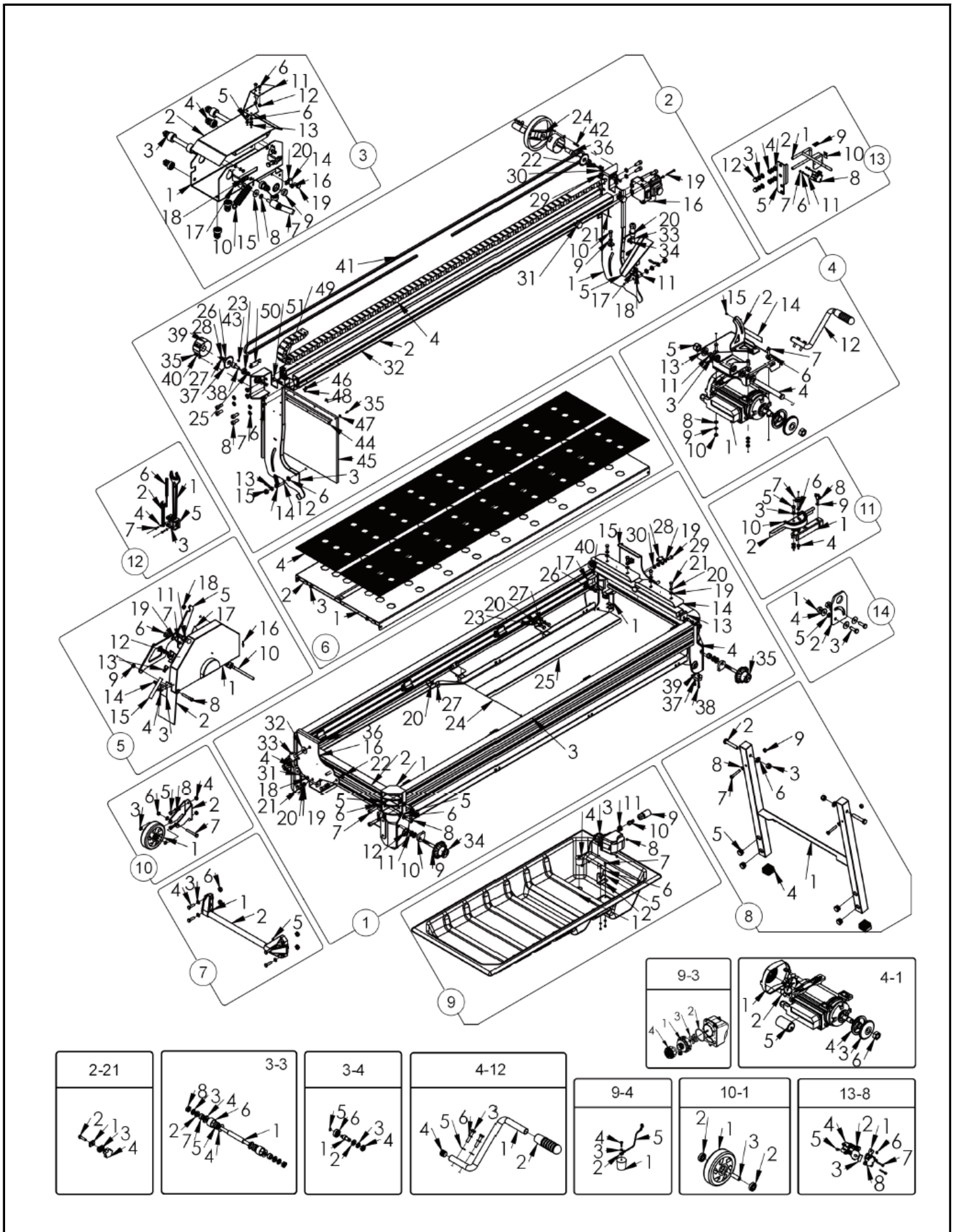
Nr.	Omschrijving	Artikelnummer	Nr.	Omschrijving	Artikelnummer
10.1	WIEL D125 D12 W36 MONTAGE	XGZCMS000014			
10.1.1	TRANSPORTWIEL F125	XGZC03010023			
10.1.2	KOGELLAGER	XGZC02050003			
10.1.3	BUS Ø12XØ8X36	XGZC04020196			
10.2	SLUITRING	XGZC02030017			
10.3	VEERRING	XGZC02030006			
10.4	ZESKANTMOER M8	XGZC02020012			
10.5	ZESKANTBOUT M8	XGZC02010057			
11	GEREEDSCHAPSHOUDER EN GEREEDSCHAP	XGZCMS0001001			
11.1	SLEUTEL 30 MM	XGZC04020162			
11.2	SLEUTEL 13 MM	XGZC04020163			
11.3	RING	XGZC02030015			
11.4	VEERRING	XGZC02030010			
11.5	PLASTIC HOUDER VOOR GEREEDSCHAP	XGZC03010113			
11.6	MOTORGEREEDSCHAP 2.2KW	XGZC040201991			
11.7	KRUISKOPSCHROEF M4X16	XGZC02010058			
12	HANDVAT SET	XGZCTS000100			
12.1	RONDE BUIS	XGZC04021830			
12.2	ALUMINIUM HANDGREEPSTEUN	XGZC04021790			
12.3	SLUITRING	XGZC02030017			
12.4	VEERRING	XGZC02030006			
12.5	CILINDERKOPBOUT MET BINNENZESKANT	XGZC02010066			
12.6	PROFIELMOER M8	XGZC04021709			
13	SET LASERFRAME GS	XGZCTS000102			
13.1	LASERFRAME GELAST GS	XGZC04021838			
13.2	ZESKANT DUNNE MOER M10	XGZC02020057			
13.3	VEERRING	XGZC02030008			
13.4	RING	XGZC02030012			
13.5	PLAAT	XGZC04021839			
13.6	RING	XGZC02030015			
13.7	NYLON BORGMOER M4	XGZC02020009			
13.8	LASERSET	XGZCTS000103			
13.8.1	LASER BALL L	XGZC03010214			
13.8.2	LASER BALL R	XGZC03010215			
13.8.3	LASERLAMP 9X21 -110HOEK	XGZC05010070			
13.8.4	LASERBAL HOOFD COVER	XGZC03010216			
13.8.5	HEX. INBUSBOUT M4X10	XGZC02010255			
13.8.6	ZESKANTMOER M4	XGZC02020015			
13.8.7	HEX. INBUSBOUT M4X25	XGZC02010256			
13.8.8	LASERBAL ZIJKANT COVER	XGZC03010217			
13.9	VEILIGHEIDSTICKER	XGZC06020180			
13.10	VEILIGHEIDSTICKER	XGZC06020181			
13.11	HEX. INBUSBOUT M4X30	XGZC02010257			
13.12	DOPMOER M10	XGZC02020081			
14	HIJSOOG ROND SET 1	XGZCMS000259			
14.1	ZESKANTSCHROEF M8X16	XGZC02010042			
14.2	MACHINE HIJSOOG ROND	XGZC04022217			
14.3	GROTE RING	XGZC02030013			
14.4	ZESKANTMOER M8	XGZC02020040			
14.5	PROFIELMOER M8	XGZC04021709			
	STROOMKABEL 400V GP/GT SERIE	XGZC05020039			



Nr.	Omschrijving	Artikelnummer	Nr.	Omschrijving	Artikelnummer
1	HOOFDFRAME SET	XGZCTS000122	2.17	ZESKANTBOUT M5X12	XGZC02010203
1.1	ALUMINIUM CONNECTOR RECHTSVOOR	XGZC04020305	2.18	NYLON BORGMOER M5	XGZC02020045
1.2	ALUMINIUM STAAF (KORT)	XGZC04020306	2.19	KRUISKOPSCHROEF M5X45	XGZC02010040
1.3	ALUMINIUM STAAF (LANG)	XGZC04022400	2.20	STEKKER VROUWELIJK SP2110/S3	XGZC05020005
1.4	ALUMINIUM CONNECTOR LINKSVOOR	XGZC04020307	2.21	MAT	XGZC03020085
1.5	RING	XGZC02030012	2.22	BOLKOPBOUT MET KRUISGROEF M5X12	XGZC02010182
1.6	VEERRING	XGZC02030008	2.23	DIEPGROEFKOGELLAGER	XGZC02050022
1.7	ISO4762-M10x45	XGZC02010338	2.24	HANDWIEL D160	XGZC03010125
1.8	ZESKANTBOUT ISO 4762M 10X30	XGZC02010337	2.25	BUS	XGZC04020934
1.9	DRAAIKNOP	XGZC04020333	2.26	RING	XGZC04020937
1.10	NOK 1025	XGZC04020335	2.27	VEERRING	XGZC02030019
1.11	RING	XGZC02030021	2.28	ZESKANTBOUT M6X12	XGZC02010184
1.12	NYLON BORGMOER M12	XGZC02020049	2.29	SLUITRING ISO 140HV	XGZC02030016
1.13	HEK BEVESTIGINGSDELEN GELAST	XGZC04020919	2.30	VEERRING A5	XGZC02030011
1.14	SCHERM	XGZC04020747	2.31	ZAAGKOP STOP SET	XGZCMS000117
1.15	RAILSTEUN GELAST-VOORZIJD ONDER	XGZC04020917	2.31.1	GLIJDEND STUK	XGZC03010038
1.16	RAILSTEUN GELAST-ACHTER ONDER	XGZC04020918	2.31.2	ZESKANTBOUT M6X25	XGZC02010101
1.17	WERKTAFEL STEUNPLAAT GELAST	XGZC04021307	2.31.3	AFSTANDHOUDER	XGZC03010039
1.18	ZESKANTMOER M8	XGZC02020012	2.31.4	DRAAIKNOP M6	XGZC03010059
1.19	SLUITRING	XGZC02030017	2.32	SCHAAL LABEL	XGZC06020234
1.20	VEERRING	XGZC02030006	2.33	WATERSLANGKLEM-15	XGZC04020952
1.21	ZESKANTSCHROEF M8X16	XGZC02010042	2.34	KLINKNAGEL D6X16	XGZC02010131
1.22	ZESHOEKIG AFSTANDSSTUK M8	XGZC04020311	2.35	KRUISPAN ZESKANTBOUT M4X8	XGZC02010065
1.23	WATERBAK STEUN GELAST	XGZC04020302	2.36	AANDRIJFSPIL	XGZC04021078
1.24	WATERGELEIDER GELAST	XGZC04022401	2.37	KETTINGWIEL	XGZC04021079
1.25	RUBBEREN STUK	XGZC03020202	2.38	AANGEDREVEN SPINDEL	XGZC04021080
1.26	CILINDERKOPBOUT MET BINNENZESKAN	XGZC02010077	2.39	BESCHERMKAP GELAST	XGZC04021081
1.27	ZESKANTBOUT M8X12	XGZC02010121	2.40	VEERRING	XGZC02030010
1.28	WATERBAK AANPASSING STOP	XGZC04020313	2.41	KETTING	XGZC04022404
1.29	ZESKANTBOUT M8X20	XGZC02010043	2.42	SPIE	XGZC02040021
1.30	SCHROEF M8	XGZC02020010	2.43	SPIE A5X5X10	XGZC02040022
1.31	ZESKANTBOUT M8X25	XGZC02010044	2.44	PLAAT	XGZC04021748
1.32	NYLON RING F10	XGZC03010146	2.45	SPATSCHERM FRAME	XGZC03020147
1.33	GREEPKNOP STER M10X35	XGZC03010117	2.46	KRUISKOPSCHROEF M4X16	XGZC02010058
1.34	DRAAIRICHTINGLABEL (LINKS)	XGZC06020032	2.47	GROTE PAKKING	XGZC02030059
1.35	DRAAIRICHTING LABEL (RECHTS)	XGZC06020030	2.48	NYLON BORGMOER M4	XGZC02020009
1.36	NYLON BORGMOER M10	XGZC02020008	2.49	SLUITRING	XGZC02030017
1.37	RUBBEREN AFSTANDHOUDER	XGZC03010050	2.50	PLAAT	XGZC04022039
1.38	INBUSBOUT M5X20	XGZC02010062	2.51	ZESKANTSCHROEF M8X16	XGZC02010042
1.39	NYLON BORGMOER M5	XGZC02020045	3	RAIL SLIDER A SET	XGZCMS0001251
1.40	RUBBEREN DEKEN	XGZC05020021	3.1	HOOFDFRAME VAN RAILSLIDER GELAST	XGZC040209231
2	RAIL & ONDERSTEUNING SET	XGZCTS000123	3.2	VERSCHUIFBARE RACK-COVER	XGZC040207241
2.1	RAILSTEUN BOVENZIJD GELAST	XGZC04020924	3.3	LAGER & SPINDEL SET	XGZCMS000107
2.2	ALUMINIUM RAIL AM	XGZC04022402	3.3.1	LANGE SPIL	XGZC04020754
2.3	RAILSTEUN GELAST-ACHTER BOVENSTE	XGZC04020925	3.3.2	RING	XGZC02030012
2.4	KABELBESCHERMER	XGZC04022403	3.3.3	VEERRING	XGZC02030008
2.5	WATERBLOKKERENDE PLAAT GELAST	XGZC04020711	3.3.4	RING	XGZC04020763
2.6	RING	XGZC02030012	3.3.5	NAALDLAGER	XGZC02050015
2.7	VEERRING	XGZC02030008	3.3.6	NYLON BUS BUITEN	XGZC03010119
2.8	ZESKANTBOUT M10X25	XGZC02010075	3.3.7	LAGERBUS 10.2X18X9	XGZC04020753
2.9	ZESKANTMOER M8	XGZC02020012	3.3.8	ZESKANT DUNNE MOER M10	XGZC02020057
2.10	ZESKANTBOUT M8X25	XGZC02010044	3.4	EXCENTRISCHE SPINDELSET	XGZCMS000108
2.11	HOEKSCHAAL RECHTS	XGZC04020771	3.4.1	EXCENTRISCHE SPINDEL	XGZC04020755
2.12	HOEKSCHAAL LINKS	XGZC04020770	3.4.2	RING	XGZC02030012
2.13	SCHAALWIJZER	XGZC04020751	3.4.3	VEERRING	XGZC02030008
2.14	ZESKANT DUNNE MOER M10	XGZC02020057	3.4.4	ZESKANT DUNNE MOER M10	XGZC02020057
2.15	NYLON BORGMOER M10	XGZC02020008	3.4.5	BORGRING	XGZC02030028
2.16	SCHAKELAAR	XGZC05010071	3.4.6	LAGER	XGZC02050016

Nr.	Omschrijving	Artikelnummer	Nr.	Omschrijving	Artikelnummer
3.5	VEERRING A5	XGZC02030011	5.14	SLANGKLEM 16.2	XGZC04020281
3.6	BOLKOPBOUT MET KRUISGROEF M5X12	XGZC02010182	5.15	WATERSLANG GP/GC/GK - SERIE 4.4 M	XGZC03010314
3.7	VERSTELBAAR HENDEL	XGZC03010041	5.16	STICKER MET PIJL	XGZC06020026
3.8	VEERING	XGZC02030006	5.17	BESCHERMSTICKER	XGZC06020022
3.9	GLIJLAGER	XGZC02050004	5.18	FLENSMOER M8	XGZC02020060
3.10	VEER	XGZC04020767	5.19	WATER AANSLUITING ELLEBOOG	XGZC04022021
3.11	KABELCLIP BEVESTIGING	XGZC04020738	6	WERKTAFEL SET	XGZCTS000124
3.12	NYLON BORGMOER M5	XGZC02020045	6.1	WERKTAFEL AM GELAST	XGZC04022405
3.13	SLUITRING ISO 140HV	XGZC02030016	6.2	STELKOGELBOUT M8 K	XGZC02010081
3.14	SLANGKLEM-10	XGZC04020953	6.3	ZESKANTMOER M8	XGZC02020012
3.15	KLINKNAGEL D6X16	XGZC02010131	6.4	TRILLINGSDEMPER RUBBEREN PLAAT	XGZC03020203
3.16	GROTE RING	XGZC02030013	7	TRANSPORT HANDVAT SET	XGZCMS000027
3.17	KETTING DRIJSTANG	XGZC04021083	7.1	ONDERSTEUNING VOOR TRANSPORTHAN	XGZC04020316
3.18	ZESKANTMOER M8	XGZC02020012	7.2	HANDVAT BUIS	XGZC04020283
3.19	ZESKANTSCHROEF M8X16	XGZC02010042	7.3	SLUITRING	XGZC02030017
3.20	ZESKANT NYLON DUNNE MOEREN M8	XGZC02020056	7.4	ZESKANTBOUT M8X30	XGZC02010045
4	ZAAGKOP SET	XGZCMS0001091	7.5	DOPSLEUTEL-SCHROEF M4X5	XGZC02010071
4.1	MOTOR 2.2KW 230V	XGZC05010004	7.6	ZESHOEKIG AFSTANDSSTUK M8	XGZC04020311
4.1.1	ACHTERKLEP MOTOR 2.2KW	XGZC03010110	8	POOT SET	XGZCMS000033
4.1.2	WAAIER MOTOR 2.2KW	XGZC03010111	8.1	POOT GELAST	XGZC04020299
4.1.3	BUITEN FLENS X-COUP	XGZC04020667	8.2	ZESKANTBOUT M12X70	XGZC02010168
4.1.4	BINNEN FLENS X-COUP	XGZC04020668	8.3	NYLON BORGMOER M12	XGZC02020049
4.1.5	CONDENSATOR 40uF 450VAC 50/60Hz	XGZC05010152	8.4	KUNSTSTOF POOTSTEUN	XGZC03020165
4.1.6	ZESKANTMOER M20	XGZC02020011	8.5	EINDKAP BUIS Ø25	XGZC03020071
4.2	MOTOR VASTHOUDPLAAT	XGZC040207131	8.6	RING	XGZC02030021
4.3	SPACER NYLON	XGZC03010032	8.7	ZESKANTBOUT M8X50	XGZC02010048
4.4	SNIJKOP AS	XGZC04020195	8.8	ZESKANTMOER M8	XGZC02020040
4.5	NYLON BORGMOER M20	XGZC02020050	8.9	NYLON DRUKPLAAT	XGZC03010046
4.6	GROTE RING	XGZC02030013	9	WATERBAK SET	XGZCMS000038
4.7	ZESKANTBOUT M8X30	XGZC02010045	9.1	WATERBAK	XGZC03010049
4.8	SLUITRING	XGZC02030017	9.2	POMP HOUDER	XGZC04020144
4.9	VEERRING	XGZC02030006		FILTERSET COMPLEET WATERPOMP:	XGZCMS000284
4.10	ZESKANTMOER M8	XGZC02020012	9.3.1	FILTERSET TBV WATERPOMP	
4.11	GLIJLAGER	XGZC02050004	9.3.4	INLAATKLEP	
4.12	ZAAGHANDVAT SET	XGZCMS000111	9.10	GAS UNIT 1/4" VROUWELIJK	
4.12.1	ZAAG HANDVAT BUIS	XGZC04020760	9.3+9.	WATER POMP MET MANNELIJKE PLUG	XGZCMS000262
4.12.2	PLASTIC HENDEL	XGZC03010018	9.3	WATERPOMP 230V 50W	XGZC05010006
4.12.3	ZESKANTBOUT M8X40	XGZC02010046	9.3.2	AFSLUITRING TBV WATERPOMP	XGZC03020080
4.12.4	EINDKAP BUIS Ø20	XGZC03010027	9.3.3	VEN TBV WATERPOMP	XGZC03010106
4.12.5	SLUITRING	XGZC02030017	9.4	WATER PLUG MONTAGE	XGZCMS000011
4.12.6	VEERRING	XGZC02030006	9.4.1	WATER PLUG	XGZC03010021
4.13	RING	XGZC02030014	9.4.2	TOUW CONNECTOR	XGZC04020164
4.14	STICKER CE-VEILIGHEID	XGZC06020025	9.4.3	RING	XGZC02030015
4.15	ZESKANTBOUT M4X6	XGZC02010102	9.4.4	ZELFTAPPENDE SCHROEF	XGZC02010052
5	ZAAGBLAD BESCHERMING	XGZCMS000184	9.4.5	TOUW WATERTANK	XGZC05020001
5.1	LEMMET GELAST	XGZC04021761	9.5	RING	XGZC02030015
5.2	SPATLAP	XGZC03020152	9.6	VEERRING	XGZC02030010
5.3	WATERHOUDENDE PLAAT	XGZC04021762	9.7	KRUISKOPSCHROEF M4X12	XGZC02010038
5.4	KRUISKOPSCHROEF M4X12	XGZC02010038	9.8	NYLON BORGMOER M4	XGZC02020009
5.5	VASTE PLAAT	XGZC04021763	9.9	STEKKER MANNELIJK SP2110/P3	XGZC05020004
5.6	ISOLATIEMOUW	XGZC03020151	9.11	SLANGKLEM 16.2	XGZC04020281
5.7	SCHROEF MET T-STER VERZONKEN KOP M	XGZC02010094	10	TRANSPORTWIEL SET	XGZCMS000043
5.8	LAAGBOLKOPSCHROEF MET BINNENZESK	XGZC02010011	10.1	WIEL D125 D12 W36 MONTAGE	XGZCMS000014
5.9	SCHROEF M8	XGZC02020010	10.1.1	TRANSPORTWIEL F125	XGZC03010023
5.10	Y-VERDELER GELAST	XGZC04021773	10.1.2	KOGELLAGER	XGZC02050003
5.11	REDUCERENDE NIPEL	XGZC02070001	10.1.3	BUS Ø12XØ8X36	XGZC04020196
5.12	WATERKRAAN 1/4 '	XGZC02070002	10.2	WIELDRAGER	XGZC04020205
5.13	GAS UNIT 1/4" VROUWELIJK	XGZC02070003	10.3	SLUITRING	XGZC02030017

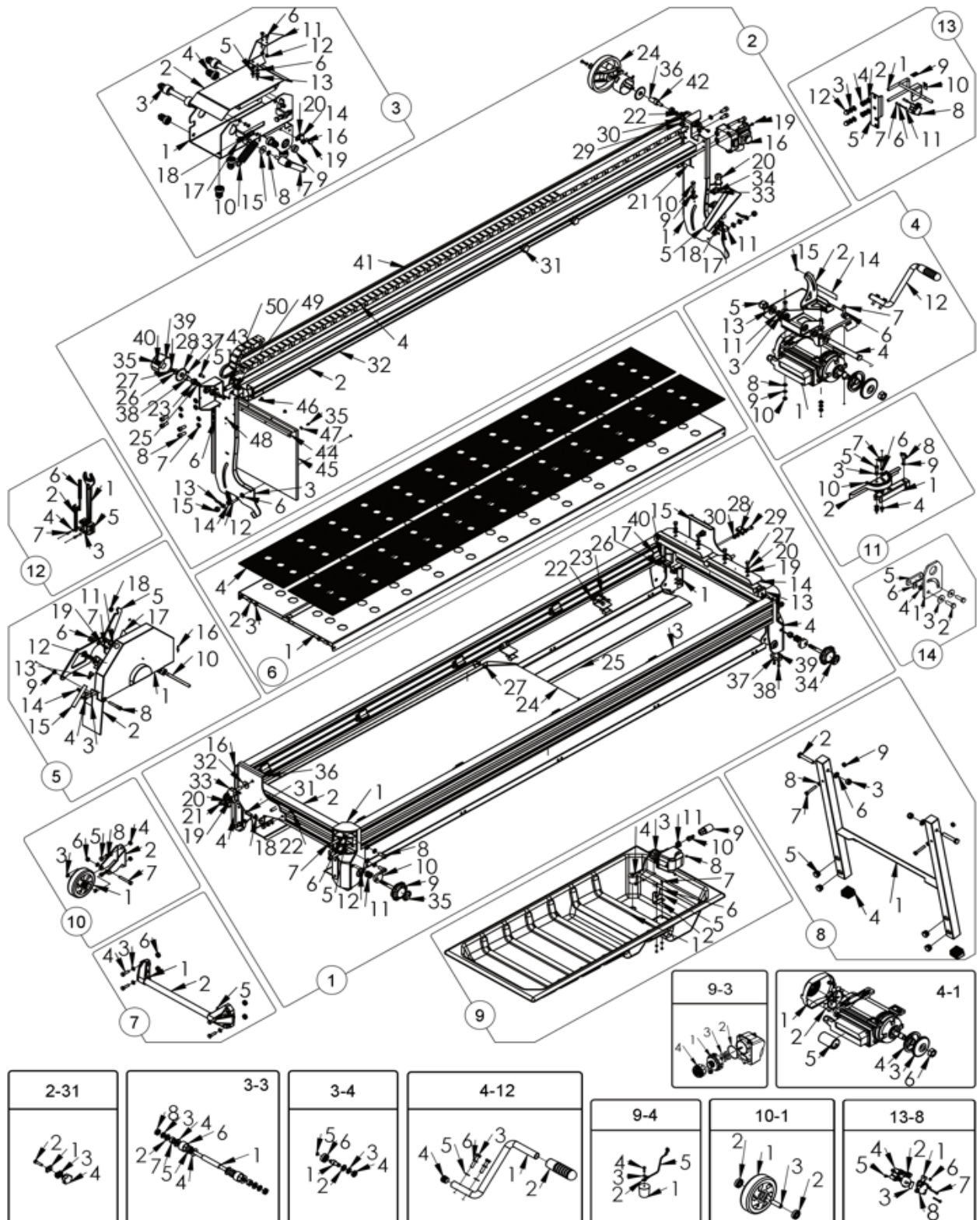
Nr.	Omschrijving	Artikelnummer	Nr.	Omschrijving	Artikelnummer
10.4	ZESKANTMOER M8	XGZC02020012			
10.5	ZESKANTBOUT M8X25	XGZC02010044			
10.6	SCHROEF M8	XGZC02020010			
10.7	ZESKANTBOUT M8X60	XGZC02010053			
10.8	VEERRING	XGZC02030006			
11	STEEL GUIDE	XGZCTS000014			
11.1	GUIDE GELAST	XGZC04020336			
11.2	GIDS	XGZC04020159			
11.3	SLUITRING	XGZC02030017			
11.4	SCHROEF M8	XGZC02020010			
11.5	ZESKANTBOUT M8X20	XGZC02010043			
11.6	VEERRING	XGZC02030006			
11.7	GREEPKNOP M8-30	XGZC03010029			
11.8	EXCENTRISCHE KNOP	XGZC03010054			
11.9	HOUDER	XGZC02030025			
11.10	HOEKSCHAAL	XGZC06020028			
12	GEREEDSCHAPSHOUDER EN GEREEDSCHAP	XGZCMS0001001			
12.1	SLEUTEL 30 MM	XGZC04020162			
12.2	SLEUTEL 13 MM	XGZC04020163			
12.3	RING	XGZC02030015			
12.4	VEERRING	XGZC02030010			
12.5	PLASTIC HOUDER VOOR GEREEDSCHAP	XGZC03010113			
12.6	MOTORGEREEDSCHAP 2.2KW	XGZC040201991			
12.7	KRUISKOPSCHROEF M4X16	XGZC02010058			
13	SET LASERFRAME GS	XGZCTS000102			
13.1	LASERFRAME GELAST GS	XGZC04021838			
13.2	ZESKANT DUNNE MOER M10	XGZC02020057			
13.3	VEERRING	XGZC02030008			
13.4	RING	XGZC02030012			
13.5	PLAAT	XGZC04021839			
13.6	RING	XGZC02030015			
13.7	NYLON BORGMOER M4	XGZC02020009			
13.8	LASERSET	XGZCTS000103			
13.8.1	LASER BALL_L	XGZC03010214			
13.8.2	LASER BALL_R	XGZC03010215			
13.8.3	LASERLAMP 9X21 -110HOEK	XGZC05010070			
13.8.4	LASERBAL HOOFD COVER	XGZC03010216			
13.8.5	HEX. INBUSBOUT M4X10	XGZC02010255			
13.8.6	ZESKANTMOER M4	XGZC02020015			
13.8.7	HEX. INBUSBOUT M4X25	XGZC02010256			
13.8.8	LASERBAL ZIJKANT COVER	XGZC03010217			
13.9	VEILIGHEIDSTICKER	XGZC06020180			
13.10	VEILIGHEIDSTICKER	XGZC06020181			
13.11	HEX. INBUSBOUT M4X30	XGZC02010257			
13.12	DOPMOER M10	XGZC02020081			
14	HAAK SET	XGZCMS000258			
14.1	ZESHOEKIG AFSTANDSSTUK M8	XGZC04020311			
14.2	MACHINE HIJSOOG RECHTHOEKIG	XGZC04022632			
14.3	ZESKANTBOUT M8X25	XGZC02010044			
14.4	GROTE RING	XGZC02030013			
14.5	ZESKANTMOER M8	XGZC02020040			
	STROOMKABEL 230V GC/GP/GT/BEX SER	XGZC05010069			



Nr.	Omschrijving	Artikelnummer	Nr.	Omschrijving	Artikelnummer
1	HOOFDFRAME SET	XGZCTS000122	2.17	ZESKANTBOUT M5X12	XGZC02010203
1.1	ALUMINIUM CONNECTOR RECHTSVOOR	XGZC04020305	2.18	NYLON BORGMOER M5	XGZC02020045
1.2	ALUMINIUM STAAF (KORT)	XGZC04020306	2.19	KRUISKOPSCHROEF M5X45	XGZC02010040
1.3	ALUMINIUM STAAF (LANG)	XGZC04022400	2.20	STEKKER VROUWELIJK SP2110/S3	XGZC05020005
1.4	ALUMINIUM CONNECTOR LINKSVOOR	XGZC04020307	2.21	MAT	XGZC03020085
1.5	RING	XGZC02030012	2.22	BOLKOPBOUT MET KRUISGROEF M5X12	XGZC02010182
1.6	VEERRING	XGZC02030008	2.23	DIEPGROEFKOGELLAGER	XGZC02050022
1.7	ISO4762-M10x45	XGZC02010338	2.24	HANDWIEL D160	XGZC03010125
1.8	ZESKANTBOUT ISO 4762M 10X30	XGZC02010337	2.25	BUS	XGZC04020934
1.9	DRAAIKNOP	XGZC04020333	2.26	RING	XGZC04020937
1.10	NOK 1025	XGZC04020335	2.27	VEERRING	XGZC02030019
1.11	RING	XGZC02030021	2.28	ZESKANTBOUT M6X12	XGZC02010184
1.12	NYLON BORGMOER M12	XGZC02020049	2.29	SLUITRING ISO 140HV	XGZC02030016
1.13	HEK BEVESTIGINGSDELEN GELAST	XGZC04020919	2.30	VEERRING A5	XGZC02030011
1.14	SCHERM	XGZC04020747	2.31	ZAAGKOP STOP SET	XGZCMS000117
1.15	RAILSTEUN GELAST-VOORZIJDEN ONDER	XGZC04020917	2.31.1	GLIJDEND STUK	XGZC03010038
1.16	RAILSTEUN GELAST-ACHTER ONDER	XGZC04020918	2.31.2	ZESKANTBOUT M6X25	XGZC02010101
1.17	WERKTAFEL STEUNPLAAT GELAST	XGZC04021307	2.31.3	AFSTANDHOUDER	XGZC03010039
1.18	ZESKANTMOER M8	XGZC02020012	2.31.4	DRAAIKNOP M6	XGZC03010059
1.19	SLUITRING	XGZC02030017	2.32	SCHAAL LABEL	XGZC06020234
1.20	VEERRING	XGZC02030006	2.33	WATERSLANGKLEM-15	XGZC04020952
1.21	ZESKANTSCHROEF M8X16	XGZC02010042	2.34	KLINKNAGEL D6X16	XGZC02010131
1.22	ZESHOEKIG AFSTANDSSTUK M8	XGZC04020311	2.35	KRUISPANS ZESKANTBOUT M4X8	XGZC02010065
1.23	WATERBAK STEUN GELAST	XGZC04020302	2.36	AANDRIJFSPIL	XGZC04021078
1.24	WATERGELEIDER GELAST	XGZC04022401	2.37	KETTINGWIEL	XGZC04021079
1.25	RUBBEREN STUK	XGZC03020202	2.38	AANGEDREVEN SPINDEL	XGZC04021080
1.26	CILINDERKOPBOUT MET BINNENZESKANT	XGZC02010077	2.39	BESCHERMKAP GELAST	XGZC04021081
1.27	ZESKANTBOUT M8X12	XGZC02010121	2.40	VEERRING	XGZC02030010
1.28	WATERBAK AANPASSING STOP	XGZC04020313	2.41	KETTING	XGZC04022404
1.29	ZESKANTBOUT M8X20	XGZC02010043	2.42	SPIE	XGZC02040021
1.30	SCHROEF M8	XGZC02020010	2.43	SPIE A5X5X10	XGZC02040022
1.31	ZESKANTBOUT M8X25	XGZC02010044	2.44	PLAAT	XGZC04021748
1.32	NYLON RING F10	XGZC03010146	2.45	SPATSCHERM FRAME	XGZC03020147
1.33	GREEPKNOP STER M10X35	XGZC03010117	2.46	KRUISKOPSCHROEF M4X16	XGZC02010058
1.34	DRAAIRICHTINGLABEL (LINKS)	XGZC06020032	2.47	GROTE PAKKING	XGZC02030059
1.35	DRAAIRICHTING LABEL (RECHTS)	XGZC06020030	2.48	NYLON BORGMOER M4	XGZC02020009
1.36	NYLON BORGMOER M10	XGZC02020008	2.49	SLUITRING	XGZC02030017
1.37	RUBBEREN AFSTANDHOUDER	XGZC03010050	2.50	PLAAT	XGZC04022039
1.38	INBUSBOUT M5X20	XGZC02010062	2.51	ZESKANTSCHROEF M8X16	XGZC02010042
1.39	NYLON BORGMOER M5	XGZC02020045	3	RAIL SLIDER A SET	XGZCMS0001251
1.40	RUBBEREN DEKEN	XGZC05020021	3.1	HOOFDFRAME VAN RAILSLIDER GELAST	XGZC040209231
2	RAIL & ONDERSTEUNING SET	XGZCTS000123	3.2	VERSCHUIFBARE RACK-COVER	XGZC040207241
2.1	RAILSTEUN BOVENZIJDEN GELAST	XGZC04020924	3.3	LAGER & SPINDEL SET	XGZCMS000107
2.2	ALUMINIUM RAIL AM	XGZC04022402	3.3.1	LANGE SPIL	XGZC04020754
2.3	RAILSTEUN GELAST-ACHTER BOVENSTE	XGZC04020925	3.3.2	RING	XGZC02030012
2.4	KABELBESCHERMER	XGZC04022403	3.3.3	VEERRING	XGZC02030008
2.5	WATERBLOKKERENDE PLAAT GELAST	XGZC04020711	3.3.4	RING	XGZC04020763
2.6	RING	XGZC02030012	3.3.5	NAALDLAGER	XGZC02050015
2.7	VEERRING	XGZC02030008	3.3.6	NYLON BUS BUITEN	XGZC03010119
2.8	ZESKANTBOUT M10X25	XGZC02010075	3.3.7	LAGERBUS 10.2X18X9	XGZC04020753
2.9	ZESKANTMOER M8	XGZC02020012	3.3.8	ZESKANT DUNNE MOER M10	XGZC02020057
2.10	ZESKANTBOUT M8X25	XGZC02010044	3.4	EXCENTRISCHE SPINDELSET	XGZCMS000108
2.11	HOEKSCHAAL RECHTS	XGZC04020771	3.4.1	EXCENTRISCHE SPINDEL	XGZC04020755
2.12	HOEKSCHAAL LINKS	XGZC04020770	3.4.2	RING	XGZC02030012
2.13	SCHAALWIJZER	XGZC04020751	3.4.3	VEERRING	XGZC02030008
2.14	ZESKANT DUNNE MOER M10	XGZC02020057	3.4.4	ZESKANT DUNNE MOER M10	XGZC02020057
2.15	NYLON BORGMOER M10	XGZC02020008	3.4.5	BORGRING	XGZC02030028
2.16	SCHAKELAAR	XGZC05010071	3.4.6	LAGER	XGZC02050016

Nr.	Omschrijving	Artikelnummer	Nr.	Omschrijving	Artikelnummer
3.5	VEERRING A5	XGZC02030011	5.14	SLANGKLEM 16.2	XGZC04020281
3.6	BOLKOPBOUT MET KRUISGROEF M5X12	XGZC02010182	5.15	WATERSLANG GP/GC/GK - SERIE 4.4 M	XGZC03010314
3.7	VERSTELBAAR HENDEL	XGZC03010041	5.16	STICKER MET PIJL	XGZC06020026
3.8	VEERING	XGZC02030006	5.17	BESCHERMSTICKER	XGZC06020022
3.9	GLIJLAGER	XGZC02050004	5.18	FLENSMOER M8	XGZC02020060
3.10	VEER	XGZC04020767	5.19	WATER AANSLUITING ELLEBOOG	XGZC04022021
3.11	KABELCLIP BEVESTIGING	XGZC04020738	6	WERKTAFEL SET	XGZCTS000124
3.12	NYLON BORGMOER M5	XGZC02020045	6.1	WERKTAFEL AM GELAST	XGZC04022405
3.13	SLUITRING ISO 140HV	XGZC02030016	6.2	STELKOGELBOUT M8 K	XGZC02010081
3.14	SLANGKLEM-10	XGZC04020953	6.3	ZESKANTMOER M8	XGZC02020012
3.15	KLINKNAGEL D6X16	XGZC02010131	6.4	TRILLINGSDEMPER RUBBEREN PLAAT	XGZC03020203
3.16	GROTE RING	XGZC02030013	7	TRANSPORT HANDVAT SET	XGZCMS000027
3.17	KETTING DRIJSTANG	XGZC04021083	7.1	ONDERSTEUNING VOOR TRANSPORTHAN	XGZC04020316
3.18	ZESKANTMOER M8	XGZC02020012	7.2	HANDVAT BUIS	XGZC04020283
3.19	ZESKANTSCHROEF M8X16	XGZC02010042	7.3	SLUITRING	XGZC02030017
3.20	ZESKANT NYLON DUNNE MOEREN M8	XGZC02020056	7.4	ZESKANTBOUT M8X30	XGZC02010045
4	ZAAGKOP SET	XGZCMS0001091	7.5	DOPSLEUTEL-SCHROEF M4X5	XGZC02010071
4.1	MOTOR 2.2KW 400V	XGZC050100451	7.6	ZESHOEKIG AFSTANDSSTUK M8	XGZC04020311
4.1.1	ACHTERKLEP 2.2KW MOTOR	XGZC03010110	8	POOT SET	XGZCMS000033
4.1.2	WAAIER VOOR 2.2KW MOTOR	XGZC03010111	8.1	POOT GELAST	XGZC04020299
4.1.3	BUITEN FLENS X-COUP	XGZC04020667	8.2	ZESKANTBOUT M12X70	XGZC02010168
4.1.4	BINNEN FLENS X-COUP	XGZC04020668	8.3	NYLON BORGMOER M12	XGZC02020049
4.1.5	N/A in dit model		8.4	KUNSTSTOF POOTSTEUN	XGZC03020165
4.1.6	ZESKANTMOER M20	XGZC02020011	8.5	EINDKAP BUIS Ø25	XGZC03020071
4.2	MOTOR VASTHOUDPLAAT	XGZC040207131	8.6	RING	XGZC02030021
4.3	SPACER NYLON	XGZC03010032	8.7	ZESKANTBOUT M8X50	XGZC02010048
4.4	SNIJKOP AS	XGZC04020195	8.8	ZESKANTMOER M8	XGZC02020040
4.5	NYLON BORGMOER M20	XGZC02020050	8.9	NYLON DRUKPLAAT	XGZC03010046
4.6	GROTE RING	XGZC02030013	9	WATERBAK SET	XGZCMS000038
4.7	ZESKANTBOUT M8X30	XGZC02010045	9.1	WATERBAK	XGZC03010049
4.8	SLUITRING	XGZC02030017	9.2	POMP HOUDER	XGZC04020144
4.9	VEERRING	XGZC02030006		FILTERSET COMPLEET WATERPOMP:	XGZCMS000284
4.10	ZESKANTMOER M8	XGZC02020012	9.3.1	FILTERSET TBV WATERPOMP	
4.11	GLIJLAGER	XGZC02050004	9.3.4	INLAATKLEP	
4.12	ZAAGHANDVAT SET	XGZCMS000111	9.10	GAS UNIT 1/4" VROUWELIJK	
4.12.1	ZAAG HANDVAT BUIS	XGZC04020760	9.3+9.	WATER POMP MET MANNELIJKE PLUG	XGZCMS000262
4.12.2	PLASTIC HENDEL	XGZC03010018	9.3	WATERPOMP 230V 50W	XGZC05010006
4.12.3	ZESKANTBOUT M8X40	XGZC02010046	9.3.2	AFSLUITRING TBV WATERPOMP	XGZC03020080
4.12.4	EINDKAP BUIS Ø20	XGZC03010027	9.3.3	VEN TBV WATERPOMP	XGZC03010106
4.12.5	SLUITRING	XGZC02030017	9.4	WATER PLUG MONTAGE	XGZCMS000011
4.12.6	VEERRING	XGZC02030006	9.4.1	WATER PLUG	XGZC03010021
4.13	RING	XGZC02030014	9.4.2	TOUW CONNECTOR	XGZC04020164
4.14	STICKER CE-VEILIGHEID	XGZC06020025	9.4.3	RING	XGZC02030015
4.15	ZESKANTBOUT M4X6	XGZC02010102	9.4.4	ZELFTAPPENDE SCHROEF	XGZC02010052
5	ZAAGBLAD BESCHERMING	XGZCMS000184	9.4.5	TOUW WATERTANK	XGZC05020001
5.1	LEMMET GELAST	XGZC04021761	9.5	RING	XGZC02030015
5.2	SPATLAP	XGZC03020152	9.6	VEERRING	XGZC02030010
5.3	WATERHOUDENDE PLAAT	XGZC04021762	9.7	KRUISKOPSCHROEF M4X12	XGZC02010038
5.4	KRUISKOPSCHROEF M4X12	XGZC02010038	9.8	NYLON BORGMOER M4	XGZC02020009
5.5	VASTE PLAAT	XGZC04021763	9.9	STEKKER MANNELIJK SP2110/P3	XGZC05020004
5.6	ISOLATIEMOUW	XGZC03020151	9.11	SLANGKLEM 16.2	XGZC04020281
5.7	SCHROEF MET T-STER VERZONKEN KOP N	XGZC02010094	10	TRANSPORTWIEL SET	XGZCMS000043
5.8	LAAGBOLKOPSCHROEF MET BINNENZESK	XGZC02010011	10.1	WIEL D125 D12 W36 MONTAGE	XGZCMS000014
5.9	SCHROEF M8	XGZC02020010	10.1.1	TRANSPORTWIEL F125	XGZC03010023
5.10	Y-VERDELER GELAST	XGZC04021773	10.1.2	KOGELLAGER	XGZC02050003
5.11	REDUCERENDE NIPEL	XGZC02070001	10.1.3	BUS Ø12XØ8X36	XGZC04020196
5.12	WATERKRAAN 1/4'	XGZC02070002	10.2	WIELDRAGER	XGZC04020205
5.13	GAS UNIT 1/4" VROUWELIJK	XGZC02070003	10.3	SLUITRING	XGZC02030017

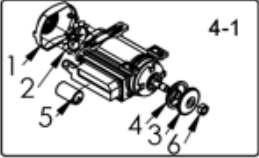
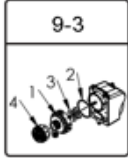
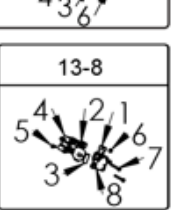
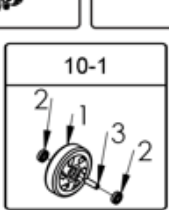
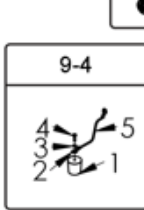
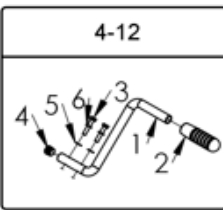
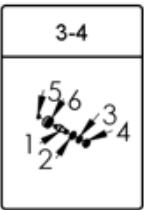
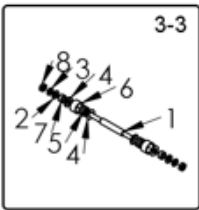
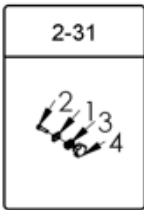
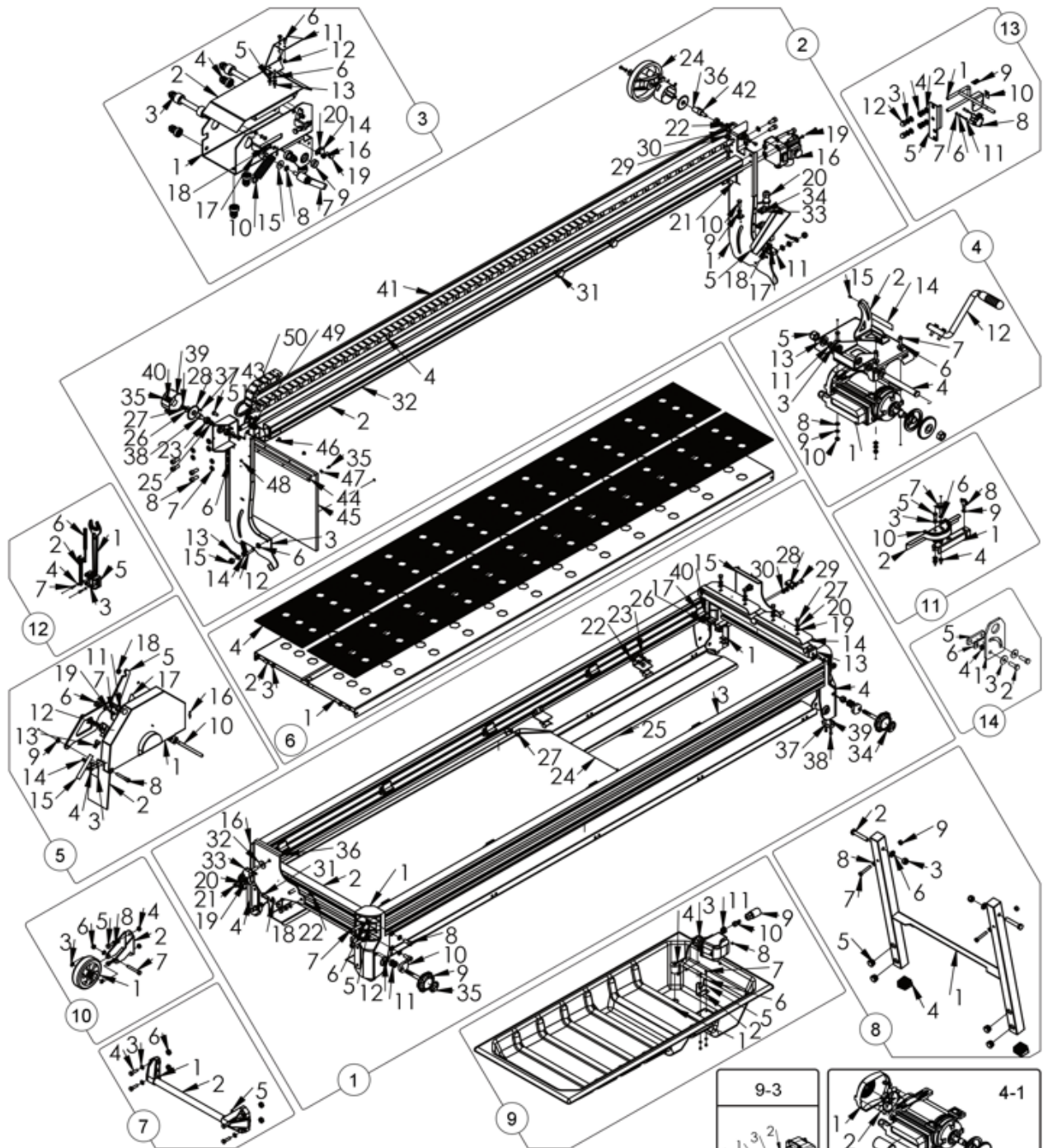
Nr.	Omschrijving	Artikelnummer	Nr.	Omschrijving	Artikelnummer
10.4	ZESKANTMOER M8	XGZC02020012			
10.5	ZESKANTBOUT M8X25	XGZC02010044			
10.6	SCHROEF M8	XGZC02020010			
10.7	ZESKANTBOUT M8X60	XGZC02010053			
10.8	VEERRING	XGZC02030006			
11	STEEL GUIDE	XGZCTS000014			
11.1	GUIDE GELAST	XGZC04020336			
11.2	GIDS	XGZC04020159			
11.3	SLUITRING	XGZC02030017			
11.4	SCHROEF M8	XGZC02020010			
11.5	ZESKANTBOUT M8X20	XGZC02010043			
11.6	VEERRING	XGZC02030006			
11.7	GREEPKNOP M8-30	XGZC03010029			
11.8	EXCENTRISCHE KNOP	XGZC03010054			
11.9	HOUDER	XGZC02030025			
11.10	HOEKSCHAAL	XGZC06020028			
12	GEREEDSCHAPSHOUDER EN GEREEDSCHAP	XGZCMS0001001			
12.1	SLEUTEL 30 MM	XGZC04020162			
12.2	SLEUTEL 13 MM	XGZC04020163			
12.3	RING	XGZC02030015			
12.4	VEERRING	XGZC02030010			
12.5	PLASTIC HOUDER VOOR GEREEDSCHAP	XGZC03010113			
12.6	MOTORGEREEDSCHAP 2.2KW	XGZC040201991			
12.7	KRUISKOPSCHROEF M4X16	XGZC02010058			
13	SET LASERFRAME GS	XGZCTS000102			
13.1	LASERFRAME GELAST GS	XGZC04021838			
13.2	ZESKANT DUNNE MOER M10	XGZC02020057			
13.3	VEERRING	XGZC02030008			
13.4	RING	XGZC02030012			
13.5	PLAAT	XGZC04021839			
13.6	RING	XGZC02030015			
13.7	NYLON BORGMOER M4	XGZC02020009			
13.8	LASERSET	XGZCTS000103			
13.8.1	LASER BALL_L	XGZC03010214			
13.8.2	LASER BALL_R	XGZC03010215			
13.8.3	LASERLAMP 9X21 -110HOEK	XGZC05010070			
13.8.4	LASERBAL HOOFD COVER	XGZC03010216			
13.8.5	HEX. INBUSBOUT M4X10	XGZC02010255			
13.8.6	ZESKANTMOER M4	XGZC02020015			
13.8.7	HEX. INBUSBOUT M4X25	XGZC02010256			
13.8.8	LASERBAL ZIJKANT COVER	XGZC03010217			
13.9	VEILIGHEIDSTICKER	XGZC06020180			
13.10	VEILIGHEIDSTICKER	XGZC06020181			
13.11	HEX. INBUSBOUT M4X30	XGZC02010257			
13.12	DOPMOER M10	XGZC02020081			
14	HAAK SET	XGZCMS000258			
14.1	ZESHOEKIG AFSTANDSSTUK M8	XGZC04020311			
14.2	MACHINE HIJSOOG RECHTHOEKIG	XGZC04022632			
14.3	ZESKANTBOUT M8X25	XGZC02010044			
14.4	GROTE RING	XGZC02030013			
14.5	ZESKANTMOER M8	XGZC02020040			
	STROOMKABEL 400V GP/GT SERIE	XGZC05020039			



Nr.	Omschrijving	Artikelnummer	Nr.	Omschrijving	Artikelnummer
1	HOOFDFRAME	XGZCTS0000711	2.17	ZESKANTBOUT M5X12	XGZC02010203
1.1	ALUMINIUM CONNECTOR RECHTSVOOR	XGZC04020305	2.18	NYLON BORGMOER M5	XGZC02020045
1.2	ALUMINIUM STAAF (KORT)	XGZC04020306	2.19	KRUIKOPSCHROEF M5X45	XGZC02010040
1.3	ALUMINIUM STAAF (LANG)	XGZC04021062	2.20	STEKKER VROUWELIJK SP2110/S3	XGZC05020005
1.4	ALUMINIUM CONNECTOR LINKSVOOR	XGZC04020307	2.21	MAT	XGZC03020085
1.5	RING	XGZC02030012	2.22	BOLKOPBOUT MET KRUISGROEF M5X12	XGZC02010182
1.6	VEERRING	XGZC02030008	2.23	DIEPGROEFKOGELLAGER	XGZC02050022
1.7	ISO4762-M10x45	XGZC02010338	2.24	HANDWIEL D160	XGZC03010125
1.8	ZESKANTBOUT ISO 4762M 10X30	XGZC02010337	2.25	BUS	XGZC04020934
1.9	DRAAIKNOP	XGZC04020333	2.26	RING	XGZC04020937
1.10	NOK 1025	XGZC04020335	2.27	VEERRING	XGZC02030019
1.11	RING	XGZC02030021	2.28	ZESKANTBOUT M6X12	XGZC02010184
1.12	NYLON BORGMOER M12	XGZC02020049	2.29	SLUITRING ISO 140HV	XGZC02030016
1.13	HEK BEVESTIGINGSDELEN GELAST	XGZC04020919	2.30	VEERRING A5	XGZC02030011
1.14	SCHERM	XGZC04020747	2.31	ZAAGKOP STOP SET	XGZCMS000117
1.15	RAILSTEUN GELAST-VOORZIJDEN ONDER	XGZC04020917	2.31.1	GLIJDEND STUK	XGZC03010038
1.16	RAILSTEUN GELAST-ACHTER ONDER	XGZC04020918	2.31.2	ZESKANTBOUT M6X25	XGZC02010101
1.17	WERKTAFEL STEUNPLAAT GELAST	XGZC04021307	2.31.3	AFSTANDHOUDER	XGZC03010039
1.18	ZESKANTMOER M8	XGZC02020012	2.31.4	DRAAIKNOP M6	XGZC03010059
1.19	SLUITRING	XGZC02030017	2.32	SCHAALLABEL A-XL	XGZC06020115
1.20	VEERRING	XGZC02030006	2.33	TAFEL SLUITING	XGZC04020915
1.21	ZESKANTSCHROEF M8X16	XGZC02010042	2.34	KLINKNAGEL D6X16	XGZC02010131
1.22	ZESHOEKIG AFSTANDSSTUK M8	XGZC04020311	2.35	KRUISPAN ZESKANTBOUT M4X8	XGZC02010065
1.23	WATERBAK STEUN GELAST	XGZC04020302	2.36	AANDRIJFSPIL	XGZC04021078
1.24	WATERGELEIDER GELAST	XGZC040210631	2.37	KETTINGWIEL	XGZC04021079
1.25	RUBBEREN STUK A-XL	XGZC03020104	2.38	AANGEDREVEN SPINDEL	XGZC04021080
1.26	CILINDERKOPBOUT MET BINNENZESKANT	XGZC02010077	2.39	BESCHERMKAP GELAST	XGZC04021081
1.27	ZESKANTBOUT M8X12	XGZC02010121	2.40	VEERRING	XGZC02030010
1.28	WATERBAK AANPASSING STOP	XGZC04020313	2.41	KETTING	XGZC04021088
1.29	ZESKANTBOUT M8X20	XGZC02010043	2.42	SPIE	XGZC02040021
1.30	SCHROEF M8	XGZC02020010	2.43	SPIE A5X5X10	XGZC02040022
1.31	ZESKANTBOUT M8X25	XGZC02010044	2.44	PLAAT	XGZC04021748
1.32	NYLON RING F10	XGZC03010146	2.45	SPATSCHERM FRAME	XGZC03020147
1.33	GREEPKNOP STER M10X35	XGZC03010117	2.46	KRUIKOPSCHROEF M4X16	XGZC02010058
1.34	DRAAIRICHTINGLABEL (LINKS)	XGZC06020032	2.47	GROTE PAKKING	XGZC02030059
1.35	DRAAIRICHTING LABEL (RECHTS)	XGZC06020030	2.48	NYLON BORGMOER M4	XGZC02020009
1.36	NYLON BORGMOER M10	XGZC02020008	2.49	SLUITRING	XGZC02030017
1.37	RUBBEREN AFSTANDHOUDER	XGZC03010050	2.50	PLAAT	XGZC04022039
1.38	INBUSBOUT M5X20	XGZC02010062	2.51	ZESKANTSCHROEF M8X16	XGZC02010042
1.39	NYLON BORGMOER M5	XGZC02020045	3	RAIL SLIDER A SET	XGZCMS0001251
1.40	RUBBEREN DEKEN	XGZC05020021	3.1	HOOFDFRAME VAN RAILSLIDER GELAST	XGZC040209231
2	RAIL & ONDERSTEUNING SET	XGZCTS000063	3.2	VERSCHUIFBARE RACK-COVER	XGZC040207241
2.1	RAILSTEUN BOVENZIJDEN GELAST	XGZC04020924	3.3	LAGER & SPINDEL SET	XGZCMS000107
2.2	ALUMINIUM RAIL	XGZC04021064	3.3.1	LANGE SPIL	XGZC04020754
2.3	RAILSTEUN GELAST-ACHTER BOVENSTE	XGZC04020925	3.3.2	RING	XGZC02030012
2.4	KABELBESCHERMER18X25A-XL	XGZC03010150	3.3.3	VEERRING	XGZC02030008
2.5	WATERBLOKKERENDE PLAAT GELAST	XGZC04020711	3.3.4	RING	XGZC04020763
2.6	RING	XGZC02030012	3.3.5	NAALDLAGER	XGZC02050015
2.7	VEERRING	XGZC02030008	3.3.6	NYLON BUS BUITEN	XGZC03010119
2.8	ZESKANTBOUT M10X25	XGZC02010075	3.3.7	LAGERBUS 10.2X18X9	XGZC04020753
2.9	ZESKANTMOER M8	XGZC02020012	3.3.8	ZESKANT DUNNE MOER M10	XGZC02020057
2.10	ZESKANTBOUT M8X25	XGZC02010044	3.4	EXCENTRISCHE SPINDELSET	XGZCMS000108
2.11	HOEKSCHAAL RECHTS	XGZC04020771	3.4.1	EXCENTRISCHE SPINDEL	XGZC04020755
2.12	HOEKSCHAAL LINKS	XGZC04020770	3.4.2	RING	XGZC02030012
2.13	SCHAALWIJZER	XGZC04020751	3.4.3	VEERRING	XGZC02030008
2.14	ZESKANT DUNNE MOER M10	XGZC02020057	3.4.4	ZESKANT DUNNE MOER M10	XGZC02020057
2.15	NYLON BORGMOER M10	XGZC02020008	3.4.5	BORGRING	XGZC02030028
2.16	SCHAKELAAR	XGZC05010071	3.4.6	LAGER	XGZC02050016

Nr.	Omschrijving	Artikelnummer	Nr.	Omschrijving	Artikelnummer
3.5	VEERRING A5	XGZC02030011	5.13	GAS UNIT 1/4" VROUWELIJK	XGZC02070003
3.6	BOLKOPBOUT MET KRUISGROEF M5X12	XGZC02010182	5.14	SLANGKLEM 16.2	XGZC04020281
3.7	SLUITRING	XGZC02030017	5.15	WATERSLANG GP/GC/GK - SERIE 4.4 M	XGZC03010314
3.8	VERSTELBAAR HENDEL	XGZC03010041	5.16	STICKER MET PIJL	XGZC06020026
3.9	VEERRING	XGZC02030006	5.17	BESCHERMSTICKER	XGZC06020022
3.10	GLIJLAGER	XGZC02050004	5.18	FLENSMOER M8	XGZC02020060
3.11	VEER	XGZC04020767	5.19	WATER AANSLUITING ELLEBOOG	XGZC04022021
3.12	KABELCLIP BEVESTIGING	XGZC04020738	6	WERKTAFEL SET	XGZCTS000128
3.13	NYLON BORGMOER M5	XGZC02020045	6.1	WERKTAFEL A-XL GELAST	XGZC04022428
3.14	SLUITRING ISO 140HV	XGZC02030016	6.2	STELKOGELBOUT M8 K	XGZC02010081
3.15	SLANGKLEM-10	XGZC04020953	6.3	ZESKANTMOER M8	XGZC02020012
3.16	KLINKNAGEL D6X16	XGZC02010131	6.4	TRILLINGSDEMPER RUBBEREN PLAAT	XGZC03020206
3.17	GROTE RING	XGZC02030013	7	TRANSPORT HANDVAT SET	XGZCMS000027
3.18	KETTING DRIJSTANG	XGZC04021083	7.1	ONDERSTEUNING VOOR TRANSPORTHAN	XGZC04020316
3.19	ZESKANTMOER M8	XGZC02020012	7.2	HANDVAT BUIS	XGZC04020283
3.20	ZESKANTSCHROEF M8X16	XGZC02010042	7.3	SLUITRING	XGZC02030017
3.21	ZESKANT NYLON DUNNE MOEREN M8	XGZC02020056	7.4	ZESKANTBOUT M8X30	XGZC02010045
4	ZAAGKOP SET	XGZCMS0001091	7.5	DOPSLEUTEL-SCHROEF M4X5	XGZC02010071
4.1	MOTOR 2.2KW 230V	XGZC05010004	7.6	ZESHOEKIG AFSTANDSSTUK M8	XGZC04020311
4.1.1	ACHTERKLEP MOTOR 2.2W	XGZC03010110	8	POOT SET	XGZCMS000033
4.1.2	WAAIER MOTOR 2.2W	XGZC03010111	8.1	POOT GELAST	XGZC04020299
4.1.3	BUITEN FLENS X-COUP	XGZC04020667	8.2	ZESKANTBOUT M12X70	XGZC02010168
4.1.4	BINNEN FLENS X-COUP	XGZC04020668	8.3	NYLON BORGMOER M12	XGZC02020049
4.1.5	CONDENSATOR 40uF 450VAC 50/60Hz	XGZC05010152	8.4	KUNSTSTOF POOTSTEUN	XGZC03020165
4.1.6	ZESKANTMOER M20	XGZC02020011	8.5	EINDKAP BUIS Ø25	XGZC03020071
4.2	MOTOR VASTHOUDPLAAT	XGZC040207131	8.6	RING	XGZC02030021
4.3	SPACER NYLON	XGZC03010032	8.7	ZESKANTBOUT M8X50	XGZC02010048
4.4	SNIJKOP AS	XGZC04020195	8.8	ZESKANTMOER M8	XGZC02020040
4.5	NYLON BORGMOER M20	XGZC02020050	8.9	NYLON DRUKPLAAT	XGZC03010046
4.6	GROTE RING	XGZC02030013	9	WATERBAK SET	XGZCMS000038
4.7	ZESKANTBOUT M8X30	XGZC02010045	9.1	WATERBAK	XGZC03010049
4.8	SLUITRING	XGZC02030017	9.2	POMP HOUDER	XGZC04020144
4.9	VEERRING	XGZC02030006		FILTERSET COMPLEET WATERPOMP:	XGZCMS000284
4.10	ZESKANTMOER M8	XGZC02020012	9.3.1	FILTERSET TBV WATERPOMP	
4.11	GLIJLAGER	XGZC02050004	9.3.4	INLAATKLEP	
4.12	ZAAGHANDVAT SET	XGZCMS000111	9.10	GAS UNIT 1/4" VROUWELIJK	
4.12.1	ZAAG HANDVAT BUIS	XGZC04020760	9.3+9.	WATER POMP MET MANNELIJKE PLUG	XGZCMS000262
4.12.2	PLASTIC HENDEL	XGZC03010018	9.3	WATERPOMP 230V 50W	XGZC05010006
4.12.3	ZESKANTBOUT M8X40	XGZC02010046	9.3.2	AFSLUITRING TBV WATERPOMP	XGZC03020080
4.12.4	EINDKAP BUIS Ø20	XGZC03010027	9.3.3	VEN TBV WATERPOMP	XGZC03010106
4.12.5	SLUITRING	XGZC02030017	9.4	WATER PLUG MONTAGE	XGZCMS000011
4.12.6	VEERRING	XGZC02030006	9.4.1	WATER PLUG	XGZC03010021
4.13	RING	XGZC02030014	9.4.2	TOUW CONNECTOR	XGZC04020164
4.14	STICKER CE-VEILIGHEID	XGZC06020025	9.4.3	RING	XGZC02030015
4.15	ZESKANTBOUT M4X6	XGZC02010102	9.4.4	ZELFTAPPENDE SCHROEF	XGZC02010052
5	ZAAGBLAD BESCHERMING	XGZCMS000184	9.4.5	TOUW WATERTANK	XGZC05020001
5.1	LEMMET GELAST	XGZC04021761	9.5	RING	XGZC02030015
5.2	SPATLAP	XGZC03020152	9.6	VEERRING	XGZC02030010
5.3	WATERHOUDENDE PLAAT	XGZC04021762	9.7	KRUISKOPSCHROEF M4X12	XGZC02010038
5.4	KRUISKOPSCHROEF M4X12	XGZC02010038	9.8	NYLON BORGMOER M4	XGZC02020009
5.5	VASTE PLAAT	XGZC04021763	9.9	STEKKER MANNELIJK SP2110/P3	XGZC05020004
5.6	ISOLATIEMOUW	XGZC03020151	9.11	SLANGKLEM 16.2	XGZC04020281
5.7	SCHROEF MET T-STER VERZONKEN KOP N	XGZC02010094	10	TRANSPORTWIEL SET	XGZCMS000043
5.8	LAAGBOLKOPSCHROEF MET BINNENZESK	XGZC02010011	10.1	WIEL D125 D12 W36 MONTAGE	XGZCMS000014
5.9	SCHROEF M8	XGZC02020010	10.1.1	TRANSPORTWIEL F125	XGZC03010023
5.10	Y-VERDELER GELAST	XGZC04021773	10.1.2	KOGELLAGER	XGZC02050003
5.11	REDUCERENDE NIPEL	XGZC02070001	10.1.3	BUS Ø12XØ8X36	XGZC04020196
5.12	WATERKRAAN 1/4 '	XGZC02070002	10.2	WIELDRAGER	XGZC04020205

Nr.	Omschrijving	Artikelnummer	Nr.	Omschrijving	Artikelnummer
10.3	SLUITRING	XGZC02030017			
10.4	ZESKANTMOER M8	XGZC02020012			
10.5	ZESKANTBOUT M8X25	XGZC02010044			
10.6	SCHROEF M8	XGZC02020010			
10.7	ZESKANTBOUT M8X60	XGZC02010053			
10.8	VEERRING	XGZC02030006			
11	STEEL GUIDE	XGZCTS000014			
11.1	GUIDE GELAST	XGZC04020336			
11.2	GIDS	XGZC04020159			
11.3	SLUITRING	XGZC02030017			
11.4	SCHROEF M8	XGZC02020010			
11.5	ZESKANTBOUT M8X20	XGZC02010043			
11.6	VEERRING	XGZC02030006			
11.7	GREEPKNOP M8-30	XGZC03010029			
11.8	EXCENTRISCHE KNOP	XGZC03010054			
11.9	HOUDER	XGZC02030025			
11.10	HOEKSCHAAL	XGZC06020028			
12	GEREEDSCHAPSHOUDER EN GEREEDSCHAP	XGZCMS0001001			
12.1	SLEUTEL 30 MM	XGZC04020162			
12.2	SLEUTEL 13 MM	XGZC04020163			
12.3	RING	XGZC02030015			
12.4	VEERRING	XGZC02030010			
12.5	PLASTIC HOUDER VOOR GEREEDSCHAP	XGZC03010113			
12.6	MOTORGEREEDSCHAP 2.2KW	XGZC040201991			
12.7	KRUISKOPSCHROEF M4X16	XGZC02010058			
13	SET LASERFRAME GS	XGZCTS000102			
13.1	LASERFRAME GELAST GS	XGZC04021838			
13.2	ZESKANT DUNNE MOER M10	XGZC02020057			
13.3	VEERRING	XGZC02030008			
13.4	RING	XGZC02030012			
13.5	PLAAT	XGZC04021839			
13.6	RING	XGZC02030015			
13.7	NYLON BORGMOER M4	XGZC02020009			
13.8	LASERSET	XGZCTS000103			
13.8.1	LASER BALL_L	XGZC03010214			
13.8.2	LASER BALL_R	XGZC03010215			
13.8.3	LASERLAMP 9X21 -110HOEK	XGZC05010070			
13.8.4	LASERBAL HOOFD COVER	XGZC03010216			
13.8.5	HEX. INBUSBOUT M4X10	XGZC02010255			
13.8.6	ZESKANTMOER M4	XGZC02020015			
13.8.7	HEX. INBUSBOUT M4X25	XGZC02010256			
13.8.8	LASERBAL ZIJKANT COVER	XGZC03010217			
13.9	VEILIGHEIDSTICKER	XGZC06020180			
13.10	VEILIGHEIDSTICKER	XGZC06020181			
13.11	HEX. INBUSBOUT M4X30	XGZC02010257			
13.12	DOPMOER M10	XGZC02020081			
14	HAAK SET	XGZCMS000258			
14.1	MACHINE HIJSOOG RECHTHOEKIG	XGZC04022632			
14.2	ZESKANTBOUT M8X25	XGZC02010044			
14.3	ZESKANTMOER M8	XGZC02020040			
14.4	GROTE RING	XGZC02030013			
14.5	VERGRENDELPLAAT	XGZC04022905			
14.6	AFSTANDSHOUDER	XGZC04022906			
	STROOMKABEL 230V GC/GP/GT/BEX SER	XGZC05010069			



Nr.	Omschrijving	Artikelnummer	Nr.	Omschrijving	Artikelnummer
1	HOOFDFRAME	XGZCTS0000711	2.17	ZESKANTBOUT M5X12	XGZC02010203
1.1	ALUMINIUM CONNECTOR RECHTSVOOR	XGZC04020305	2.18	NYLON BORGMOER M5	XGZC02020045
1.2	ALUMINIUM STAAF (KORT)	XGZC04020306	2.19	KRUISKOPSCHROEF M5X45	XGZC02010040
1.3	ALUMINIUM STAAF (LANG)	XGZC04021062	2.20	STEKKER VROUWELIJK SP2110/S3	XGZC05020005
1.4	ALUMINIUM CONNECTOR LINKSVOOR	XGZC04020307	2.21	MAT	XGZC03020085
1.5	RING	XGZC02030012	2.22	BOLKOPBOUT MET KRUISGROEF M5X12	XGZC02010182
1.6	VEERRING	XGZC02030008	2.23	DIEPGROEFKOGELLAGER	XGZC02050022
1.7	ISO4762-M10x45	XGZC02010338	2.24	HANDWIEL D160	XGZC03010125
1.8	ZESKANTBOUT ISO 4762M 10X30	XGZC02010337	2.25	BUS	XGZC04020934
1.9	DRAAIKNOP	XGZC04020333	2.26	RING	XGZC04020937
1.10	NOK 1025	XGZC04020335	2.27	VEERRING	XGZC02030019
1.11	RING	XGZC02030021	2.28	ZESKANTBOUT M6X12	XGZC02010184
1.12	NYLON BORGMOER M12	XGZC02020049	2.29	SLUITRING ISO 140HV	XGZC02030016
1.13	HEK BEVESTIGINGSDELEN GELAST	XGZC04020919	2.30	VEERRING A5	XGZC02030011
1.14	SCHERM	XGZC04020747	2.31	ZAAGKOP STOP SET	XGZCMS000117
1.15	RAILSTEUN GELAST-VOORZIJDEN ONDER	XGZC04020917	2.31.1	GLIJDEND STUK	XGZC03010038
1.16	RAILSTEUN GELAST-ACHTER ONDER	XGZC04020918	2.31.2	ZESKANTBOUT M6X25	XGZC02010101
1.17	WERKTAFEL STEUNPLAAT GELAST	XGZC04021307	2.31.3	AFSTANDHOUDER	XGZC03010039
1.18	ZESKANTMOER M8	XGZC02020012	2.31.4	DRAAIKNOP M6	XGZC03010059
1.19	SLUITRING	XGZC02030017	2.32	SCHAALLABEL A-XL	XGZC06020115
1.20	VEERRING	XGZC02030006	2.33	TAFEL SLUITING	XGZC04020915
1.21	ZESKANTSCHROEF M8X16	XGZC02010042	2.34	KLINKNAGEL D6X16	XGZC02010131
1.22	ZESHOEKIG AFSTANDSSTUK M8	XGZC04020311	2.35	KRUISPANS ZESKANTBOUT M4X8	XGZC02010065
1.23	WATERBAK STEUN GELAST	XGZC04020302	2.36	AANDRIJFSPIL	XGZC04021078
1.24	WATERGELEIDER GELAST	XGZC040210631	2.37	KETTINGWIEL	XGZC04021079
1.25	RUBBEREN STUK A-XL	XGZC03020104	2.38	AANGEDREVEN SPINDEL	XGZC04021080
1.26	CILINDERKOPBOUT MET BINNENZESKANT	XGZC02010077	2.39	BESCHERMKAP GELAST	XGZC04021081
1.27	ZESKANTBOUT M8X12	XGZC02010121	2.40	VEERRING	XGZC02030010
1.28	WATERBAK AANPASSING STOP	XGZC04020313	2.41	KETTING	XGZC04021088
1.29	ZESKANTBOUT M8X20	XGZC02010043	2.42	SPIE	XGZC02040021
1.30	SCHROEF M8	XGZC02020010	2.43	SPIE A5X5X10	XGZC02040022
1.31	ZESKANTBOUT M8X25	XGZC02010044	2.44	PLAAT	XGZC04021748
1.32	NYLON RING F10	XGZC03010146	2.45	SPATSCHERM FRAME	XGZC03020147
1.33	GREEPKNOP STER M10X35	XGZC03010117	2.46	KRUISKOPSCHROEF M4X16	XGZC02010058
1.34	DRAAIRICHTINGLABEL (LINKS)	XGZC06020032	2.47	GROTE PAKKING	XGZC02030059
1.35	DRAAIRICHTING LABEL (RECHTS)	XGZC06020030	2.48	NYLON BORGMOER M4	XGZC02020009
1.36	NYLON BORGMOER M10	XGZC02020008	2.49	SLUITRING	XGZC02030017
1.37	RUBBEREN AFSTANDHOUDER	XGZC03010050	2.50	PLAAT	XGZC04022039
1.38	INBUSBOUT M5X20	XGZC02010062	2.51	ZESKANTSCHROEF M8X16	XGZC02010042
1.39	NYLON BORGMOER M5	XGZC02020045	3	RAIL SLIDER A SET	XGZCMS0001251
1.40	RUBBEREN DEKEN	XGZC05020021	3.1	HOOFDFRAME VAN RAILSLIDER GELAST	XGZC040209231
2	RAIL & ONDERSTEUNING SET	XGZCTS000063	3.2	VERSCHUIFBARE RACK-COVER	XGZC040207241
2.1	RAILSTEUN BOVENZIJDEN GELAST	XGZC04020924	3.3	LAGER & SPINDEL SET	XGZCMS000107
2.2	ALUMINIUM RAIL	XGZC04021064	3.3.1	LANGE SPIL	XGZC04020754
2.3	RAILSTEUN GELAST-ACHTER BOVENSTE	XGZC04020925	3.3.2	RING	XGZC02030012
2.4	KABELBESCHERMER18X25A-XL	XGZC03010150	3.3.3	VEERRING	XGZC02030008
2.5	WATERBLOKKERENDE PLAAT GELAST	XGZC04020711	3.3.4	RING	XGZC04020763
2.6	RING	XGZC02030012	3.3.5	NAALDLAGER	XGZC02050015
2.7	VEERRING	XGZC02030008	3.3.6	NYLON BUS BUITEN	XGZC03010119
2.8	ZESKANTBOUT M10X25	XGZC02010075	3.3.7	LAGERBUS 10.2X18X9	XGZC04020753
2.9	ZESKANTMOER M8	XGZC02020012	3.3.8	ZESKANT DUNNE MOER M10	XGZC02020057
2.10	ZESKANTBOUT M8X25	XGZC02010044	3.4	EXCENTRISCHE SPINDELSET	XGZCMS000108
2.11	HOEKSCHAAL RECHTS	XGZC04020771	3.4.1	EXCENTRISCHE SPINDEL	XGZC04020755
2.12	HOEKSCHAAL LINKS	XGZC04020770	3.4.2	RING	XGZC02030012
2.13	SCHAALWIJZER	XGZC04020751	3.4.3	VEERRING	XGZC02030008
2.14	ZESKANT DUNNE MOER M10	XGZC02020057	3.4.4	ZESKANT DUNNE MOER M10	XGZC02020057
2.15	NYLON BORGMOER M10	XGZC02020008	3.4.5	BORGRING	XGZC02030028
2.16	SCHAKELAAR 400V	XGZC05010078	3.4.6	LAGER	XGZC02050016

Nr.	Omschrijving	Artikelnummer	Nr.	Omschrijving	Artikelnummer
3.5	VEERRING A5	XGZC02030011	5.13	GAS UNIT 1/4" VROUWELIJK	XGZC02070003
3.6	BOLKOPBOUT MET KRUISGROEF M5X12	XGZC02010182	5.14	SLANGKLEM 16.2	XGZC04020281
3.7	SLUITRING	XGZC02030017	5.15	WATERSLANG GP/GC/GK - SERIE 4.4 M	XGZC03010314
3.8	VERSTELBAAR HENDEL	XGZC03010041	5.16	STICKER MET PIJL	XGZC06020026
3.9	VEERRING	XGZC02030006	5.17	BESCHERMSTICKER	XGZC06020022
3.10	GLIJLAGER	XGZC02050004	5.18	FLENSMOER M8	XGZC02020060
3.11	VEER	XGZC04020767	5.19	WATER AANSLUITING ELLEBOOG	XGZC04022021
3.12	KABELCLIP BEVESTIGING	XGZC04020738	6	WERKTAFEL SET	XGZCTS000128
3.13	NYLON BORGMOER M5	XGZC02020045	6.1	WERKTAFEL A-XL GELAST	XGZC04022428
3.14	SLUITRING ISO 140HV	XGZC02030016	6.2	STELKOGELBOUT M8 K	XGZC02010081
3.15	SLANGKLEM-10	XGZC04020953	6.3	ZESKANTMOER M8	XGZC02020012
3.16	KLINKNAGEL D6X16	XGZC02010131	6.4	TRILLINGSDEMPER RUBBEREN PLAAT	XGZC03020206
3.17	GROTE RING	XGZC02030013	7	TRANSPORT HANDVAT SET	XGZCMS000027
3.18	KETTING DRIJSTANG	XGZC04021083	7.1	ONDERSTEUNING VOOR TRANSPORTHAN	XGZC04020316
3.19	ZESKANTMOER M8	XGZC02020012	7.2	HANDVAT BUIS	XGZC04020283
3.20	ZESKANTSCHROEF M8X16	XGZC02010042	7.3	SLUITRING	XGZC02030017
3.21	ZESKANT NYLON DUNNE MOEREN M8	XGZC02020056	7.4	ZESKANTBOUT M8X30	XGZC02010045
4	ZAAGKOP SET	XGZCMS0001091	7.5	DOPSLEUTEL-SCHROEF M4X5	XGZC02010071
4.1	MOTOR 2.2KW 400V	XGZC050100451	7.6	ZESHOEKIG AFSTANDSSTUK M8	XGZC04020311
4.1.1	ACHTERKLEP 2.2KW MOTOR	XGZC03010110	8	POOT SET	XGZCMS000033
4.1.2	WAAIER VOOR 2.2KW MOTOR	XGZC03010111	8.1	POOT GELAST	XGZC04020299
4.1.3	BUITEN FLENS X-COUP	XGZC04020667	8.2	ZESKANTBOUT M12X70	XGZC02010168
4.1.4	BINNEN FLENS X-COUP	XGZC04020668	8.3	NYLON BORGMOER M12	XGZC02020049
4.1.5	N/A IN DIT MODEL		8.4	KUNSTSTOF POOTSTEUN	XGZC03020165
4.1.6	ZESKANTMOER M20	XGZC02020011	8.5	EINDKAP BUIS Ø25	XGZC03020071
4.2	MOTOR VASTHOUDPLAAT	XGZC040207131	8.6	RING	XGZC02030021
4.3	SPACER NYLON	XGZC03010032	8.7	ZESKANTBOUT M8X50	XGZC02010048
4.4	SNIJKOP AS	XGZC04020195	8.8	ZESKANTMOER M8	XGZC02020040
4.5	NYLON BORGMOER M20	XGZC02020050	8.9	NYLON DRUKPLAAT	XGZC03010046
4.6	GROTE RING	XGZC02030013	9	WATERBAK SET	XGZCMS000038
4.7	ZESKANTBOUT M8X30	XGZC02010045	9.1	WATERBAK	XGZC03010049
4.8	SLUITRING	XGZC02030017	9.2	POMP HOUDER	XGZC04020144
4.9	VEERRING	XGZC02030006		FILTERSET COMPLEET WATERPOMP:	XGZCMS000284
4.10	ZESKANTMOER M8	XGZC02020012	9.3.1	FILTERSET TBV WATERPOMP	
4.11	GLIJLAGER	XGZC02050004	9.3.4	INLAATKLEP	
4.12	ZAAGHANDVAT SET	XGZCMS000111	9.10	GAS UNIT 1/4" VROUWELIJK	
4.12.1	ZAAG HANDVAT BUIS	XGZC04020760	9.3+9.	WATER POMP MET MANNELIJKE PLUG	XGZCMS000262
4.12.2	PLASTIC HENDEL	XGZC03010018	9.3	WATERPOMP 230V 50W	XGZC05010006
4.12.3	ZESKANTBOUT M8X40	XGZC02010046	9.3.2	AFSLUITRING TBV WATERPOMP	XGZC03020080
4.12.4	EINDKAP BUIS Ø20	XGZC03010027	9.3.3	VEN TBV WATERPOMP	XGZC03010106
4.12.5	SLUITRING	XGZC02030017	9.4	WATER PLUG MONTAGE	XGZCMS000011
4.12.6	VEERRING	XGZC02030006	9.4.1	WATER PLUG	XGZC03010021
4.13	RING	XGZC02030014	9.4.2	TOUW CONNECTOR	XGZC04020164
4.14	STICKER CE-VEILIGHEID	XGZC06020025	9.4.3	RING	XGZC02030015
4.15	ZESKANTBOUT M4X6	XGZC02010102	9.4.4	ZELFTAPPENDE SCHROEF	XGZC02010052
5	ZAAGBLAD BESCHERMING	XGZCMS000184	9.4.5	TOUW WATERTANK	XGZC05020001
5.1	LEMMET GELAST	XGZC04021761	9.5	RING	XGZC02030015
5.2	SPATLAP	XGZC03020152	9.6	VEERRING	XGZC02030010
5.3	WATERHOUDENDE PLAAT	XGZC04021762	9.7	KRUISKOPSCHROEF M4X12	XGZC02010038
5.4	KRUISKOPSCHROEF M4X12	XGZC02010038	9.8	NYLON BORGMOER M4	XGZC02020009
5.5	VASTE PLAAT	XGZC04021763	9.9	STEKKER MANNELIJK SP2110/P3	XGZC05020004
5.6	ISOLATIEMOUW	XGZC03020151	9.11	SLANGKLEM 16.2	XGZC04020281
5.7	SCHROEF MET T-STER VERZONKEN KOP N	XGZC02010094	10	TRANSPORTWIEL SET	XGZCMS000043
5.8	LAAGBOLKOPSCHROEF MET BINNENZESK	XGZC02010011	10.1	WIEL D125 D12 W36 MONTAGE	XGZCMS000014
5.9	SCHROEF M8	XGZC02020010	10.1.1	TRANSPORTWIEL F125	XGZC03010023
5.10	Y-VERDELER GELAST	XGZC04021773	10.1.2	KOGELLAGER	XGZC02050003
5.11	REDUCERENDE NIPEL	XGZC02070001	10.1.3	BUS Ø12XØ8X36	XGZC04020196
5.12	WATERKRAAN 1/4 '	XGZC02070002	10.2	WIELDRAGER	XGZC04020205

Nr.	Omschrijving	Artikelnummer	Nr.	Omschrijving	Artikelnummer
10.3	SLUITRING	XGZC02030017			
10.4	ZESKANTMOER M8	XGZC02020012			
10.5	ZESKANTBOUT M8X25	XGZC02010044			
10.6	SCHROEF M8	XGZC02020010			
10.7	ZESKANTBOUT M8X60	XGZC02010053			
10.8	VEERRING	XGZC02030006			
11	STEEL GUIDE	XGZCTS000014			
11.1	GUIDE GELAST	XGZC04020336			
11.2	GIDS	XGZC04020159			
11.3	SLUITRING	XGZC02030017			
11.4	SCHROEF M8	XGZC02020010			
11.5	ZESKANTBOUT M8X20	XGZC02010043			
11.6	VEERRING	XGZC02030006			
11.7	GREEPKNOP M8-30	XGZC03010029			
11.8	EXCENTRISCHE KNOP	XGZC03010054			
11.9	HOUDER	XGZC02030025			
11.10	HOEKSCHAAL	XGZC06020028			
12	GEREEDSCHAPSHOUDER EN GEREEDSCHAP	XGZCMS0001001			
12.1	SLEUTEL 30 MM	XGZC04020162			
12.2	SLEUTEL 13 MM	XGZC04020163			
12.3	RING	XGZC02030015			
12.4	VEERRING	XGZC02030010			
12.5	PLASTIC HOUDER VOOR GEREEDSCHAP	XGZC03010113			
12.6	MOTORGEREEDSCHAP 2.2KW	XGZC040201991			
12.7	KRUISKOPSCHROEF M4X16	XGZC02010058			
13	SET LASERFRAME GS	XGZCTS000102			
13.1	LASERFRAME GELAST GS	XGZC04021838			
13.2	ZESKANT DUNNE MOER M10	XGZC02020057			
13.3	VEERRING	XGZC02030008			
13.4	RING	XGZC02030012			
13.5	PLAAT	XGZC04021839			
13.6	RING	XGZC02030015			
13.7	NYLON BORGMOER M4	XGZC02020009			
13.8	LASERSET	XGZCTS000103			
13.8.1	LASER BALL_L	XGZC03010214			
13.8.2	LASER BALL_R	XGZC03010215			
13.8.3	LASERLAMP 9X21 -110HOEK	XGZC05010070			
13.8.4	LASERBAL HOOFD COVER	XGZC03010216			
13.8.5	HEX. INBUSBOUT M4X10	XGZC02010255			
13.8.6	ZESKANTMOER M4	XGZC02020015			
13.8.7	HEX. INBUSBOUT M4X25	XGZC02010256			
13.8.8	LASERBAL ZIJKANT COVER	XGZC03010217			
13.9	VEILIGHEIDSTICKER	XGZC06020180			
13.10	VEILIGHEIDSTICKER	XGZC06020181			
13.11	HEX. INBUSBOUT M4X30	XGZC02010257			
13.12	DOPMOER M10	XGZC02020081			
14	HAAK SET	XGZCMS000258			
14.1	MACHINE HIJSOOG RECHTHOEKIG	XGZC04022632			
14.2	ZESKANTBOUT M8X25	XGZC02010044			
14.3	ZESKANTMOER M8	XGZC02020040			
14.4	GROTE RING	XGZC02030013			
14.5	VERGRENDELPLAAT	XGZC04022905			
14.6	AFSTANDSHOUDER	XGZC04022906			
	STROOMKABEL 400V GP/GT SERIE	XGZC05020039			