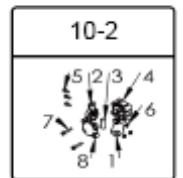
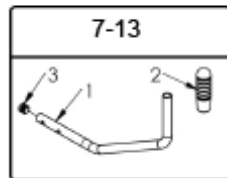
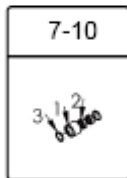
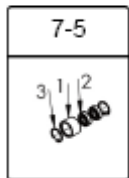
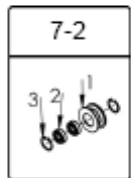
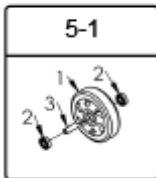
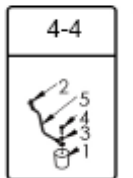
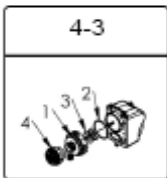
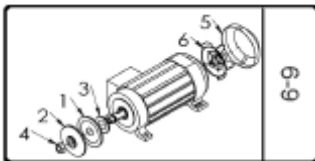
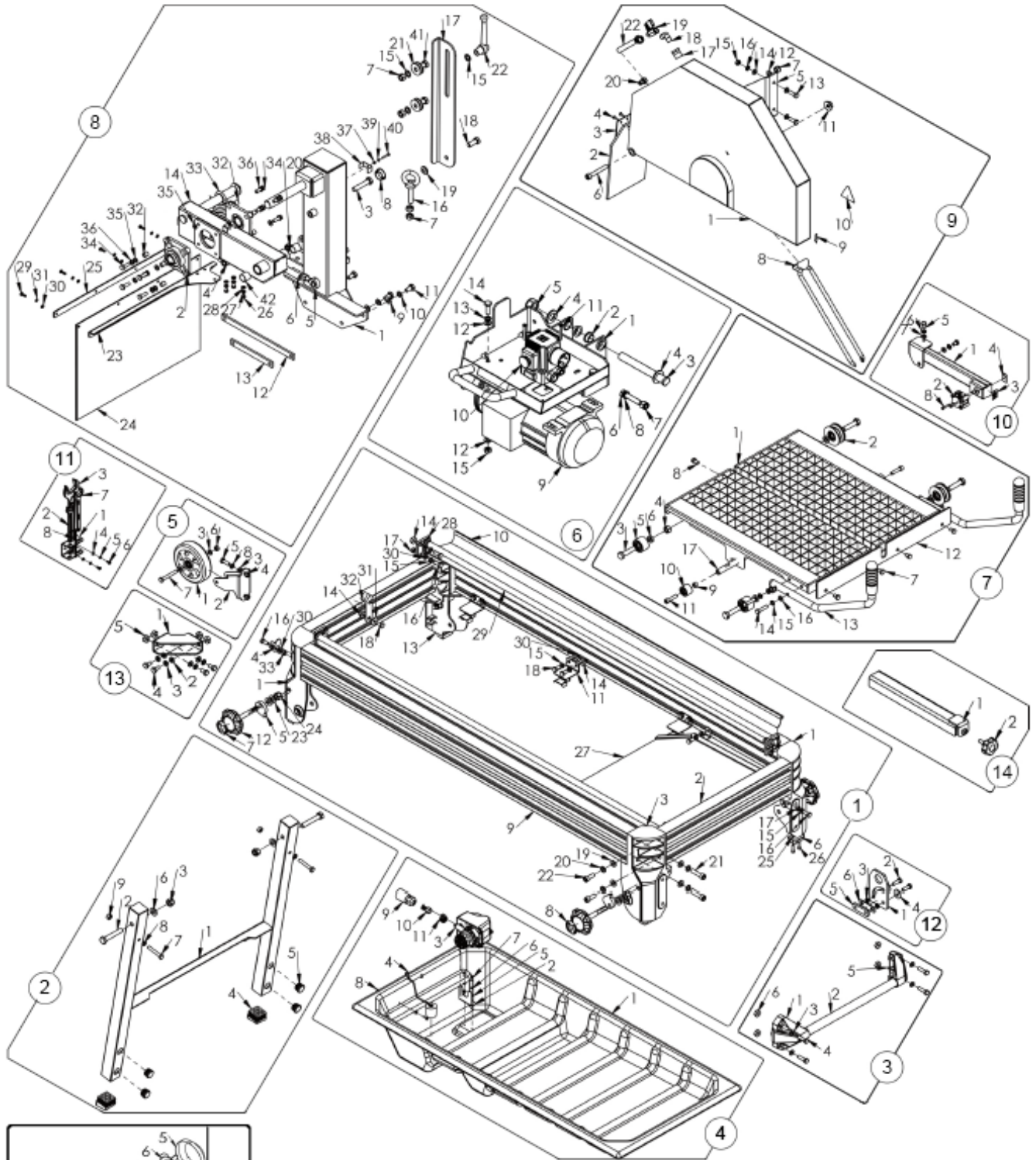


Nr.	Omschrijving	Artikelnummer	Nr.	Omschrijving	Artikelnummer
1	ALUMINIUM FRAME SET	XGZCMS0001421	4.3.4	INLAATKLEP	
1.1	ALUMINIUM CONNECTOR RECHTSVOOR	XGZC04020305	4.10	GAS UNIT 1/4" VROUWELIJK	
1.2	ALUMINIUM STAAF (KORT)	XGZC04020306	4.3.2	AFSLUITRING TBV WATERPOMP	XGZC03020080
1.3	ALUMINIUM CONNECTOR LINKSVOOR	XGZC04020307	4.3.3	VEN TBV WATERPOMP	XGZC03010106
1.4	PLAAT	XGZC04021851	4.4	WATER PLUG MONTAGE	XGZCMS000011
1.5	NOK 1025	XGZC04020335	4.4.1	WATER PLUG	XGZC03010021
1.6	RUBBEREN AFSTANDHOUDER	XGZC03010050	4.4.2	TOUW CONNECTOR	XGZC04020164
1.7	DRAAIRICHTING LABEL (RECHTS)	XGZC06020030	4.4.3	RING	XGZC02030015
1.8	DRAAIRICHTINGLABEL (LINKS)	XGZC06020032	4.4.4	ZELFTAPPENDE SCHROEF	XGZC02010052
1.9	ALUMINIUM STAAF -1320	XGZC04021127	4.4.5	TOUW WATERTANK	XGZC05020001
1.10	RUBBERSTRIP-1400	XGZC03020107	4.5	RING	XGZC02030015
1.11	WATERBAK STEUN GELAST	XGZC04020302	4.6	VEERRING	XGZC02030010
1.12	DRAAIKNOP	XGZC04020333	4.7	KRUISKOPSCHROEF M4X12	XGZC02010038
1.13	ALUMINIUM CONNECTOR RECHTS ACHT	XGZC04020309	4.8	NYLON BORGMOER M4	XGZC02020009
1.14	ZESHOEKIG AFSTANDSSTUK M8	XGZC04020311	4.9	STEKKER MANNELIJK SP2110/P3	XGZC05020004
1.15	VEERRING	XGZC02030006	4.11	SLANGKLEM 16.2	XGZC04020281
1.16	ZESKANTBOUT M8X20	XGZC02010043	5	TRANSPORTWIEL SET	XGZCMS000043
1.17	ZESKANTMOER M8	XGZC02020012	5.1	WIEL D125 D12 W36 MONTAGE	XGZCMS000014
1.18	ZESKANTSCHROEF M8X16	XGZC02010042	5.1.1	TRANSPORTWIEL F125	XGZC03010023
1.19	RING	XGZC02030012	5.1.2	KOGELLAGER	XGZC02050003
1.20	VEERRING	XGZC02030008	5.1.3	BUS Ø12XØ8X36	XGZC04020196
1.21	ISO4762-M10x45	XGZC02010338	5.2	WIELDRAGER	XGZC04020205
1.22	ZESKANTBOUT ISO 4762M 10X30	XGZC02010337	5.3	SLUITRING	XGZC02030017
1.23	RING	XGZC02030021	5.4	ZESKANTMOER M8	XGZC02020012
1.24	NYLON BORGMOER M12	XGZC02020049	5.5	ZESKANTBOUT M8X25	XGZC02010044
1.25	NYLON BORGMOER M5	XGZC02020045	5.6	SCHROEF M8	XGZC02020010
1.26	INBUSBOUT M5X20	XGZC02010062	5.7	ZESKANTBOUT M8X60	XGZC02010053
1.27	WATERGELEIDER GELAST	XGZC040211191	5.8	VEERRING	XGZC02030006
1.28	GELEIDERAIL KUNSTSTOF ZITTING	XGZC03010051	6	ZAAGKOP SET	XGZCMS0002401
1.29	STALEN GELEIDERAIL	XGZC04021128	6.1	ZAAGKOP GELAST	XGZC040211221
1.30	SLUITRING	XGZC02030017	6.2	GLIJLAGER	XGZC02050024
1.31	GROTE RING	XGZC02030013	6.3	SNIJKOP AS	XGZC04020195
1.32	PLAAT	XGZC04021852	6.4	RING	XGZC02030014
1.33	SCHROEF M8	XGZC02020010	6.5	NYLON BORGMOER M20	XGZC02020050
2	POOT SET	XGZCMS000033	6.6	ZESKANTBOUT M12X60	XGZC02010258
2.1	POOT GELAST	XGZC04020299	6.7	NYLON BORGMOER M12	XGZC02020049
2.2	ZESKANTBOUT M12X70	XGZC02010168	6.8	VEERRING	XGZC02030024
2.3	NYLON BORGMOER M12	XGZC02020049	6.9	ZESKANTBOUT M8X20	XGZC02010043
2.4	KUNSTSTOF POOTSTEUN	XGZC03020165	6.9.1	BINNENKLEP	XGZC04023041
2.5	EINDKAP BUIS Ø25	XGZC03020071	6.9.2	BUITENKLEP	XGZC04023042
2.6	RING	XGZC02030021	6.9.3	STOFDICHTE HOES	XGZC04023043
2.7	ZESKANTBOUT M8X50	XGZC02010048	6.9.4	ZESKANTMOER ISO4032-M20LH	XGZC04022006
2.8	ZESKANTMOER M8	XGZC02020040	6.9.5	ACHTERKLEP 4KW MOTOR	XGZC04020903
2.9	NYLON DRUKPLAAT	XGZC03010046	6.9.6	VENTILATOR VOOR 4KW MOTOR	XGZC03010333
3	TRANSPORT HANDVAT SET	XGZCMS000027	6.10	VEERRING DIN 127 - A8	XGZC02030006
3.1	ONDERSTEUNING VOOR TRANSPORTHAN	XGZC04020316	6.11	SLUITRING	XGZC02030017
3.2	HANDVAT BUIS	XGZC04020283	6.12	2.8KW MOTOR 230V MET M20 LINKSE M	XGZC050101151
3.3	SLUITRING	XGZC02030017	6.12.1	VENTILATOR VOOR 2.8KW MOTOR	XGZC03010334
3.4	ZESKANTBOUT M8X30	XGZC02010045	6.12.2	DEKSEL ACHTERKANT 2.8KW MOTOR	XGZC04020905
3.5	DOPSLEUTEL-SCHROEF M4X5	XGZC02010071	6.12.3	CONDENSATOR 150uF 250vac 50/60 hz T	XGZC05010151
3.6	ZESHOEKIG AFSTANDSSTUK M8	XGZC04020311	6.12.4	CONDENSATOR 35MF TYPE GT5010/6010	XGZC05010017
4	WATERBAK SET	XGZCMS000038	6.12.5	ZESKANTMOER ISO4032-M20LH	XGZC04022006
4.1	WATERBAK	XGZC03010049	6.12.6	SOFT START UNIT RE CS-220P	XGZC05010191
4.2	POMP HOUDER	XGZC04020144	6.12.7	DEKSEL VOOR BEDRADINGSBOX	XGZC03010348
4.3	WATERPOMP 230V 50W	XGZC05010006	6.12.8	BEDRADINGSDOOS	XGZC03010349
4.3+4.	WATER POMP MET MANNELIJKE PLUG	XGZCMS000262	6.12.9	PAKKING VOOR BEDRADINGSBOXDEKSEL	XGZC03020258
	FILTERSET COMPLEET WATERPOMP:	XGZCMS000284	6.12.10	PAKKING TUSSEN BEDRADINGSKAST EN M	XGZC03020259
4.3.1	FILTERSET TBV WATERPOMP		6.12.11	KOORDGREEP M20X1,5	XGZC03010350

Nr.	Omschrijving	Artikelnummer	Nr.	Omschrijving	Artikelnummer
6.12.12	KABELAANSLUITBLOK	XGZC05010210	8.23	ONDERSTEUNING SPATSCHERM	XGZC04021912
6.13	SCHAKELAAR KOA2	XGZC05010076	8.24	SPATSCHERM FRAME	XGZC03020159
6.14	KRUIKOPSCHROEF M5X45	XGZC02010040	8.25	PLAAT	XGZC04021857
6.15	BINNENFLENS	XGZC04022471	8.26	ZESKANTBOUT M6X12	XGZC02010184
6.16	BUITENFLENS	XGZC04022472	8.27	VEERRING	XGZC02030019
7	ZAAGTAFEL SET	XGZCMS000146	8.28	SLUITRING	XGZC02030020
7.1	ZAAGTAFEL GELAST	XGZC04021125	8.29	KRUIKOPBOUT M5X16	XGZC02011022
7.2	GELEIDINGSROLSAMENSTEL	XGZCMS000147	8.30	SLUITRING ISO 140HV	XGZC02030016
7.2.1	GELEIDEROL	XGZC04021144	8.31	VEERRING A5	XGZC02030011
7.2.2	DIEPGROEFKOGELLAGER	XGZC02050025	8.32	BUS VOOR LAGER	XGZC04021858
7.2.3	BORGRING	XGZC02030050	8.33	VEER BS400	XGZC04021012
7.3	ZESKANTBOUT M12X50	XGZC02010169	8.34	ZESKANTBOUT M8X25	XGZC02010044
7.4	ZESKANTMOER M12	XGZC02020053	8.35	SLUITRING	XGZC02030017
7.5	ONDERSTEUNENDE ROLSET	XGZCMS000148	8.36	VERSTELBAAR HENDEL	XGZC02030006
7.5.1	ONDERSTEUNENDE ROL	XGZC04021145	8.37	RING	XGZC02030015
7.5.2	DIEPGROEFKOGELLAGER	XGZC02050025	8.38	KABELBRUG	XGZC04020142
7.5.3	BORGRING	XGZC02030050	8.39	VEERRING	XGZC02030010
7.6	BUS	XGZC04021146	8.40	KRUIKOPSCHROEF M4X25	XGZC02010039
7.7	ZESKANTBOUT M8X12	XGZC02010121	8.41	ZESKANTBOUT M12X25	XGZC02010259
7.8	ZESKANTSCHROEF M8X16	XGZC02010042	8.42	IGUS LAGER	XGZC02050020
7.9	BUS	XGZC04021147	9	600 ZAAGKAPBESCHERMING SET	XGZCMS000239
7.10	ANIT KANTELWIEL SET	XGZCMS000149	9.1	ZAAGKAP GELAST	XGZC04022473
7.10.1	ANTI KANTEL WIEL	XGZC04021148	9.2	RUBBER VOOR HET BLOKKEREN VAN WA	XGZC03020109
7.10.2	KOGELLAGER	XGZC02050002	9.3	RUBBEREN VASTE PLAAT	XGZC04021108
7.10.3	BORGVEER	XGZC02030051	9.4	KRUIKOPSCHROEF M4X12	XGZC02010038
7.11	ZESKANTBOUT M8X35	XGZC02010090	9.5	VASTE PLAAT	XGZC04022474
7.12	KALIBRATIE PLAAT	XGZC04021116	9.6	INBUSBOUT M10X70	XGZC02010194
7.13	DUWHANDVAT SET	XGZCMS000188	9.7	NYLON BORGMOER M10	XGZC02020008
7.13.1	DUWHANDVAT	XGZC04021878	9.8	Y-VERDELER GELAST-600	XGZC04022475
7.13.2	PLASTIC HENDEL	XGZC03010018	9.9	STICKER MET PIJL	XGZC06020026
7.13.3	EINDKAP BUIS Ø20	XGZC03010027	9.10	BESCHERMSTICKER	XGZC06020022
7.14	ZESKANTBOUT M8X35	XGZC02010118	9.11	FLENSMOER M10	XGZC02020070
7.15	VEERRING	XGZC02030006	9.12	RING	XGZC02030012
7.16	SLUITRING	XGZC02030017	9.13	ZESKANTBOUT M8X25	XGZC02010044
7.17	DRIJFSTANG	XGZC04021143	9.14	SLUITRING	XGZC02030017
8	DRAAGARM SET	XGZCMS0002311	9.15	ZESKANTMOER M8	XGZC02020012
8.1	VERTICALE ARM GELAST	XGZC040219131	9.16	VEERRING	XGZC02030006
8.2	LAGER	XGZC02050035	9.17	REDUCERENDE NIPEL	XGZC02070001
8.3	ZESKANTBOUT M12X60	XGZC02010258	9.18	WATER AANSLUITING ELLEBOOG	XGZC04022021
8.4	NYLON BORGMOER M12	XGZC02020049	9.19	WATERKRAAN 1/4 '	XGZC02070002
8.5	OOGSCHROEFEN	XGZC02050019	9.20	GAS UNIT 1/4" VROUWELIJK	XGZC02070003
8.6	DRIJFSTANG	XGZC04021137	9.21	SLANGKLEM 16.2	XGZC04020281
8.7	ZESKANTMOER M12	XGZC02020053	9.22	BRONWATERLEIDING	XGZC03010162
8.8	RONDE DOP F30	XGZC03020112	10	SET LASERFRAME	XGZCMS0002061
8.9	RING	XGZC02030012	10.1	LASER FRAME	XGZC040220021
8.10	VEERRING	XGZC02030008	10.2	LASERSET	XGZCTS000103
8.11	BOUT M10X20	XGZC02010171	10.2.1	LASER BALL_L	XGZC03010214
8.12	PLAT STAAL	XGZC04021853	10.2.2	LASER BALL_R	XGZC03010215
8.13	PLAT STAAL	XGZC04021854	10.2.3	LASERLAMP 9X21 -110HOEK	XGZC05010070
8.14	ROTTERENDE ARM GELAST	XGZC040218551	10.2.4	LASERBAL HOOFD COVER	XGZC03010216
8.15	VEERRING	XGZC02030024	10.2.5	HEX. INBUSBOUT M4X10	XGZC02010255
8.16	OOGBOUT M12 x 60	XGZC02010286	10.2.6	ZESKANTMOER M4	XGZC02020015
8.17	DIEPTE-AANPASSINGSBALK	XGZC04021882	10.2.7	HEX. INBUSBOUT M4X25	XGZC02010256
8.18	ZESKANTBOUT M12X30	XGZC02010218	10.2.8	LASERBAL ZIJKANT COVER	XGZC03010217
8.19	RING	XGZC02030021	10.3	VEILIGHEIDSTICKER	XGZC06020180
8.20	NYLON SLOT DUNNE MOER M12	XGZC02020054	10.4	VEILIGHEIDSTICKER	XGZC06020181
8.21	GROTE RING	XGZC02030049	10.5	ZESKANTBOUT M8X12	XGZC02010121
8.22	HANDVAT	XGZC03010159	10.6	VEERRING	XGZC02030006

Nr.	Omschrijving	Artikelnummer
10.7	SLUITRING	XGZC02030017
10.8	HEX. INBUSBOUT M4X25	XGZC02010256
11	GEREEDSCHAPSHOUDER EN GEREEDSCHAP	XGZCMS000243
11.1	HOUDER VOOR GEREEDSCHAP	XGZC04022487
11.2	SLEUTEL 13 MM	XGZC04020163
11.3	SLEUTEL 30 MM	XGZC04020162
11.4	RING	XGZC02030015
11.5	VEERRING	XGZC02030010
11.6	KRUISPAN ZESKANTBOUT M4X10	XGZC02010180
11.7	SLEUTEL 17MM	XGZC04020589
11.8	INBUSSLEUTEL 3MM	XGZC04022208
12	HIJSOOG RECHTHOEKIG SET 2	XGZCMS000258
12.1	MACHINE HIJSOOG RECHTHOEKIG	XGZC04022632
12.2	ZESKANTBOUT M8X25	XGZC02010044
12.3	ZESKANTMOER M8	XGZC02020040
12.4	GROTE RING	XGZC02030013
12.5	VERGRENDELPLAAT	XGZC04022905
12.6	AFSTANDSHOUDER	XGZC04022906
13	FRAME VERSTERKENDE MONTAGE	XGZCMS000285
13.1	VERSTEVIINGSSTUK	XGZC04023036
13.2	SLUITRING	XGZC02030017
13.3	VEERRING DIN 127 - A8	XGZC02030006
13.4	ZESKANTSCHROEF M8X16	XGZC02010042
13.5	ZESHOEKIG AFSTANDSSTUK M8	XGZC04020311
14	ASSEMBLAGE STALEN GELEIDER	XGZCMS000287
14.1	STALEN GELEIDER	XGZC04023132
14.2	GRIPKNOP STER M10x25	XGZC03010145
	STROOMKABEL 230V GC/GP/GT/BEX SER	XGZC05010069

Nr.	Omschrijving	Artikelnummer
-----	--------------	---------------



Nr.	Omschrijving	Artikelnummer	Nr.	Omschrijving	Artikelnummer
1	ALUMINIUM FRAME SET	XGZCMS0001421	4.3+4.	WATER POMP MET MANNELIJKE PLUG	XGZCMS000262
1.1	ALUMINIUM CONNECTOR RECHTSVOOR	XGZC04020305	4.3	WATERPOMP 230V 50W	XGZC05010006
1.2	ALUMINIUM STAAF (KORT)	XGZC04020306	4.3.2	AFSLUITRING TBV WATERPOMP	XGZC03020080
1.3	ALUMINIUM CONNECTOR LINKSVOOR	XGZC04020307	4.3.3	VEN TBV WATERPOMP	XGZC03010106
1.4	PLAAT	XGZC04021851	4.4	WATER PLUG MONTAGE	XGZCMS000011
1.5	NOK 1025	XGZC04020335	4.4.1	WATER PLUG	XGZC03010021
1.6	RUBBEREN AFSTANDHOUDER	XGZC03010050	4.4.2	TOUW CONNECTOR	XGZC04020164
1.7	DRAAIRICHTING LABEL (RECHTS)	XGZC06020030	4.4.3	RING	XGZC02030015
1.8	DRAAIRICHTINGLABEL (LINKS)	XGZC06020032	4.4.4	ZELFTAPPENDE SCHROEF	XGZC02010052
1.9	ALUMINIUM STAAF -1320	XGZC04021127	4.4.5	TOUW WATERTANK	XGZC05020001
1.10	RUBBERSTRIP-1400	XGZC03020107	4.5	RING	XGZC02030015
1.11	WATERBAK STEUN GELAST	XGZC04020302	4.6	VEERRING	XGZC02030010
1.12	DRAAIKNOP	XGZC04020333	4.7	KRUISKOPSCHROEF M4X12	XGZC02010038
1.13	ALUMINIUM CONNECTOR RECHTS ACHT	XGZC04020309	4.8	NYLON BORGMOER M4	XGZC02020009
1.14	ZESHOEKIG AFSTANDSSTUK M8	XGZC04020311	4.9	STEKKER MANNELIJK SP2110/P3	XGZC05020004
1.15	VEERRING	XGZC02030006	4.10	GAS UNIT 1/4" VROUWELIJK	XGZC02070003
1.16	ZESKANTBOUT M8X20	XGZC02010043	4.11	SLANGKLEM 16.2	XGZC04020281
1.17	ZESKANTMOER M8	XGZC02020012	5	TRANSPORTWIEL SET	XGZCMS000043
1.18	ZESKANTSCHROEF M8X16	XGZC02010042	5.1	WIEL D125 D12 W36 MONTAGE	XGZCMS000014
1.19	RING	XGZC02030012	5.1.1	TRANSPORTWIEL F125	XGZC03010023
1.20	VEERRING	XGZC02030008	5.1.2	KOGELLAGER	XGZC02050003
1.21	ISO4762-M10x45	XGZC02010338	5.1.3	BUS Ø12XØ8X36	XGZC04020196
1.22	ZESKANTBOUT ISO 4762M 10X30	XGZC02010337	5.2	WIELDRAGER	XGZC04020205
1.23	RING	XGZC02030021	5.3	SLUITRING	XGZC02030017
1.24	NYLON BORGMOER M12	XGZC02020049	5.4	ZESKANTMOER M8	XGZC02020012
1.25	NYLON BORGMOER M5	XGZC02020045	5.5	ZESKANTBOUT M8X25	XGZC02010044
1.26	INBUSBOUT M5X20	XGZC02010062	5.6	SCHROEF M8	XGZC02020010
1.27	WATERGELEIDER GELAST	XGZC040211191	5.7	ZESKANTBOUT M8X60	XGZC02010053
1.28	GELEIDERAIL KUNSTSTOF ZITTING	XGZC03010051	5.8	VEERRING	XGZC02030006
1.29	STALEN GELEIDERAIL	XGZC04021128	6	ZAAGKOP SET	XGZCMS0002401
1.30	SLUITRING	XGZC02030017	6.1	ZAAGKOP GELAST	XGZC040211221
1.31	GROTE RING	XGZC02030013	6.2	GLIJLAGER	XGZC02050024
1.32	PLAAT	XGZC04021852	6.3	SNIJKOP AS	XGZC04020195
1.33	SCHROEF M8	XGZC02020010	6.4	RING	XGZC02030014
2	POOT SET	XGZCMS000033	6.5	NYLON BORGMOER M20	XGZC02020050
2.1	POOT GELAST	XGZC04020299	6.6	ZESKANTBOUT M12X60	XGZC02010258
2.2	ZESKANTBOUT M12X70	XGZC02010168	6.7	NYLON BORGMOER M12	XGZC02020049
2.3	NYLON BORGMOER M12	XGZC02020049	6.8	VEERRING	XGZC02030024
2.4	KUNSTSTOF POOTSTEUN	XGZC03020165	6.9	MOTOR 2.2KW 400V MET M20 BOUT	XGZC050101231
2.5	EINDKAP BUIS Ø25	XGZC03020071	6.9.1	BINNENKLEP	XGZC04023041
2.6	RING	XGZC02030021	6.9.2	BUITENKLEP	XGZC04023042
2.7	ZESKANTBOUT M8X50	XGZC02010048	6.9.3	STOFDICHTHE HOES	XGZC04023043
2.8	ZESKANTMOER M8	XGZC02020040	6.9.4	ZESKANTMOER ISO4032-M20LH	XGZC04022006
2.9	NYLON DRUKPLAAT	XGZC03010046	6.9.5	ACHTERKLEP 4KW MOTOR	XGZC04020903
3	TRANSPORT HANDVAT SET	XGZCMS000027	6.9.6	VENTILATOR VOOR 4KW MOTOR	XGZC03010333
3.1	ONDERSTEUNING VOOR TRANSPORTHAN	XGZC04020316	6.10	SCHAKELAAR MET LASER 400V -1M	XGZC05010117
3.2	HANDVAT BUIS	XGZC04020283	6.11	KRUISKOPSCHROEF M5X45	XGZC02010040
3.3	SLUITRING	XGZC02030017	6.12	RING	XGZC02030012
3.4	ZESKANTBOUT M8X30	XGZC02010045	6.13	VEERRING	XGZC02030008
3.5	DOPSLEUTEL-SCHROEF M4X5	XGZC02010071	6.14	ZESKANTBOUT M10X30	XGZC02010159
3.6	ZESHOEKIG AFSTANDSSTUK M8	XGZC04020311	6.15	ZESKANTMOER M10	XGZC02020047
4	WATERBAK SET	XGZCMS000038	7	ZAAGTAFEL SET	XGZCMS000146
4.1	WATERBAK	XGZC03010049	7.1	ZAAGTAFEL GELAST	XGZC04021125
4.2	POMP HOUDER	XGZC04020144	7.2	GELEIDINGSROLSAMENSTEL	XGZCMS000147
	FILTERSET COMPLEET WATERPOMP:	XGZCMS000284	7.2.1	GELEIDEROL	XGZC04021144
4.3.1	FILTERSET TBV WATERPOMP		7.2.2	DIEPGROEFKOGELLAGER	XGZC02050025
4.3.4	INLAATKLEP		7.2.3	BORGRING	XGZC02030050
9.20	GAS UNIT 1/4" VROUWELIJK		7.3	ZESKANTBOUT M12X50	XGZC02010169

Nr.	Omschrijving	Artikelnummer	Nr.	Omschrijving	Artikelnummer
7.4	ZESKANTMOER M12	XGZC02020053	8.35	SLUITRING	XGZC02030017
7.5	ONDERSTEUNENDE ROLSET	XGZCMS000148	8.36	VEERRING DIN 127 - A8	XGZC02030006
7.5.1	ONDERSTEUNENDE ROL	XGZC04021145	8.37	RING	XGZC02030015
7.5.2	DIEPGROEFKOGELLAGER	XGZC02050025	8.38	KABELBRUG	XGZC04020142
7.5.3	BORGRING	XGZC02030050	8.39	VEERRING	XGZC02030010
7.6	BUS	XGZC04021146	8.40	KRUIKOPSCHROEF M4X25	XGZC02010039
7.7	ZESKANTBOUT M8X12	XGZC02010121	8.41	ZESKANTBOUT M12X25	XGZC02010259
7.8	ZESKANTSCHROEF M8X16	XGZC02010042	8.42	IGUS LAGER	XGZC02050020
7.9	BUS	XGZC04021147	9	600 ZAAGKAPBESCHERMING SET	XGZCMS000239
7.10	ANIT KANTELWIEL SET	XGZCMS000149	9.1	ZAAGKAP GELAST	XGZC04022473
7.10.1	ANTI KANTEL WIEL	XGZC04021148	9.2	RUBBER VOOR HET BLOKKEREN VAN WA	XGZC03020109
7.10.2	KOGELLAGER	XGZC02050002	9.3	RUBBEREN VASTE PLAAT	XGZC04021108
7.10.3	BORGVEER	XGZC02030051	9.4	KRUIKOPSCHROEF M4X12	XGZC02010038
7.11	ZESKANTBOUT M8X35	XGZC02010090	9.5	VASTE PLAAT	XGZC04022474
7.12	KALIBRATIE PLAAT	XGZC04021116	9.6	INBUSBOUT M10X70	XGZC02010194
7.13	DUWHANDVAT SET	XGZCMS000188	9.7	NYLON BORGMOER M10	XGZC02020008
7.13.1	DUWHANDVAT	XGZC04021878	9.8	Y-VERDELER GELAST-600	XGZC04022475
7.13.2	PLASTIC HENDEL	XGZC03010018	9.9	STICKER MET PIJL	XGZC06020026
7.13.3	EINDKAP BUIS Ø20	XGZC03010027	9.10	BESCHERMSTICKER	XGZC06020022
7.14	ZESKANTBOUT M8X35	XGZC02010118	9.11	FLENSMOER M10	XGZC02020070
7.15	VEERRING	XGZC02030006	9.12	RING	XGZC02030012
7.16	SLUITRING	XGZC02030017	9.13	ZESKANTBOUT M8X25	XGZC02010044
7.17	DRIJFSTANG	XGZC04021143	9.14	SLUITRING	XGZC02030017
8	DRAAGARM SET	XGZCMS0002311	9.15	ZESKANTMOER M8	XGZC02020012
8.1	VERTICALE ARM GELAST	XGZC040219131	9.16	VEERRING	XGZC02030006
8.2	LAGER	XGZC02050035	9.17	REDUCERENDE NIPEL	XGZC02070001
8.3	ZESKANTBOUT M12X60	XGZC02010258	9.18	WATER AANSLUITING ELLEBOOG	XGZC04022021
8.4	NYLON BORGMOER M12	XGZC02020049	9.19	WATERKRAAN 1/4 '	XGZC02070002
8.5	OOGSCHROEVEN	XGZC02050019	9.21	SLANGKLEM 16.2	XGZC04020281
8.6	DRIJFSTANG	XGZC04021137	9.22	BRONWATERLEIDING	XGZC03010162
8.7	ZESKANTMOER M12	XGZC02020053	10	SET LASERFRAME	XGZCMS0002061
8.8	RONDE DOP F30	XGZC03020112	10.1	LASER FRAME	XGZC040220021
8.9	RING	XGZC02030012	10.2	LASERSET	XGZCTS000103
8.10	VEERRING	XGZC02030008	10.2.1	LASER BALL_L	XGZC03010214
8.11	BOUT M10X20	XGZC02010171	10.2.2	LASER BALL_R	XGZC03010215
8.12	PLAT STAAL	XGZC04021853	10.2.3	LASERLAMP 9X21 -110HOEK	XGZC05010070
8.13	PLAT STAAL	XGZC04021854	10.2.4	LASERBAL HOOFD COVER	XGZC03010216
8.14	ROTTERENDE ARM GELAST	XGZC040218551	10.2.5	HEX. INBUSBOUT M4X10	XGZC02010255
8.15	VEERRING	XGZC02030024	10.2.6	ZESKANTMOER M4	XGZC02020015
8.16	OOGBOUT M12 x 60	XGZC02010286	10.2.7	HEX. INBUSBOUT M4X25	XGZC02010256
8.17	DIEPTE-AANPASSINGSBALK	XGZC04021882	10.2.8	LASERBAL ZIJKANT COVER	XGZC03010217
8.18	ZESKANTBOUT M12X30	XGZC02010218	10.3	VEILIGHEIDSTICKER	XGZC06020180
8.19	RING	XGZC02030021	10.4	VEILIGHEIDSTICKER	XGZC06020181
8.20	NYLON SLOT DUNNE MOER M12	XGZC02020054	10.5	ZESKANTBOUT M8X12	XGZC02010121
8.21	GROTE RING	XGZC02030049	10.6	VEERRING	XGZC02030006
8.22	HANDVAT	XGZC03010159	10.7	SLUITRING	XGZC02030017
8.23	ONDERSTEUNING SPATSCHERM	XGZC04021912	10.8	HEX. INBUSBOUT M4X25	XGZC02010256
8.24	SPATSCHERM FRAME	XGZC03020159	11	GEREEDSCHAPSHOUDER EN GEREEDSCHAP	XGZCMS000243
8.25	PLAAT	XGZC04021857	11.1	HOUDER VOOR GEREEDSCHAP	XGZC04022487
8.26	ZESKANTBOUT M6X12	XGZC02010184	11.2	SLEUTEL 13 MM	XGZC04020163
8.27	VEERRING	XGZC02030019	11.3	SLEUTEL 30 MM	XGZC04020162
8.28	SLUITRING	XGZC02030020	11.4	RING	XGZC02030015
8.29	KRUIKOPBOUT M5X16	XGZC02011022	11.5	VEERRING	XGZC02030010
8.30	SLUITRING ISO 140HV	XGZC02030016	11.6	KRUISPAN ZESKANTBOUT M4X10	XGZC02010180
8.31	VEERRING A5	XGZC02030011	11.7	SLEUTEL 17MM	XGZC04020589
8.32	BUS VOOR LAGER	XGZC04021858	11.8	INBUSSLEUTEL 3MM	XGZC04022208
8.33	VEER BS400	XGZC04021012	12	HIJSOOG RECHTHOEKIG SET 2	XGZCMS000258
8.34	ZESKANTBOUT M8X25	XGZC02010044	12.1	MACHINE HIJSOOG RECHTHOEKIG	XGZC04022632



<b>Nr.</b>	<b>Omschrijving</b>	<b>Artikelnummer</b>
12.2	ZESKANTBOUT M8X25	XGZC02010044
12.3	ZESKANTMOER M8	XGZC02020040
12.4	GROTE RING	XGZC02030013
12.5	VERGRENDELPLAAT	XGZC04022905
12.6	AFSTANDSHOUDER	XGZC04022906
13	FRAME VERSTERKENDE MONTAGE	XGZCMS000285
13.1	VERSTEVIINGSSTUK	XGZC04023036
13.2	SLUITRING	XGZC02030017
13.3	VEERING DIN 127 - A8	XGZC02030006
13.4	ZESKANTSCHROEF M8X16	XGZC02010042
13.5	ZESHOEKIG AFSTANDSSTUK M8	XGZC04020311
14	ASSEMBLAGE STALEN GELEIDER	XGZCMS000287
14.1	STALEN GELEIDER	XGZC04023132
14.2	GRIPKNOP STER M10x25	XGZC03010145
	STROOMKABEL 400V GP/GT SERIE	XGZC05020039